

# Marketplus

Monatlicher Marktausblick

April/Mai 2010



# Inhalt

---

## **Asset Allocation**

Die Gewinne ins Trockene bringen 3

---

## **Fonds im Fokus**

5

---

## **Fondsselektionsliste**

8

# Die Gewinne ins Trockene bringen

Die fulminante Aktienmarktrallye hat den meisten Anlegern in den letzten zwölf Monaten schöne Gewinne beschert. Da sich die Anzeichen verdichten, dass der Zenit im Konjunkturzyklus im 1Q 2010 erreicht wurde, ist es an der Zeit, Gewinne mitzunehmen und die Risikopositionen deutlich zu reduzieren. In unserer Aktienausswahl favorisieren wir defensive Regionen und Sektoren und legen ein Schwergewicht auf Aktien mit überdurchschnittlichem Wachstum und hoher Dividendenrendite. Rohstoffanlagen dürften sich im 2Q 2010 noch positiv abheben, da sie stark von der steigenden realen Nachfrage profitieren werden.

## Rückblick 1Q 2010

### Rallye zeigt Ermüdungserscheinungen

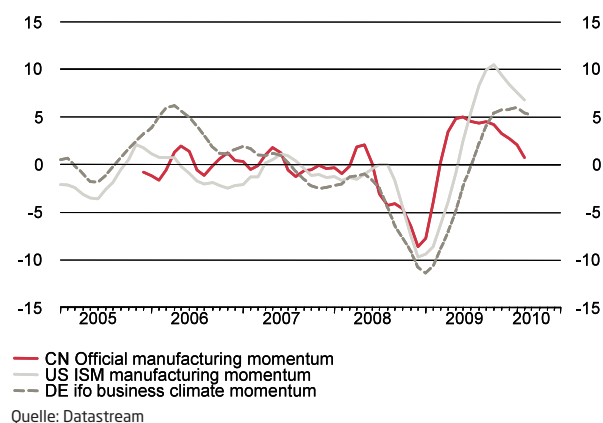
Die Aktienmärkte haben die Rallye, welche im März 2009 begann, im 1Q 2010 fortgesetzt. In einigen Märkten zeigten sich aber erste Ermüdungserscheinungen. In Asien führte der Beginn der Straffung der Geldpolitik in China und Indien zu Rückschlägen, während in Europa die hohe Verschuldung der Staatshaushalte die Hauptsorge war. Die Finanzierungsprobleme von Griechenland führten zu einer schlechten Performance der Euroland-Aktien insbesondere in der Euroland-Peripherie, und zu einem Absturz des Euro. Trotz allem konnten die meisten Aktienmärkte im 1Q 2010 neue zyklische Höchststände erklimmen.

## Makroausblick

### Zenit des Zyklus im 1Q 2010 erreicht

Das Wachstum der Weltwirtschaft wird im 1Q 2010 noch einmal angestiegen sein. Es zeichnet sich ab, dass der Lagerzyklus, der schon im 4Q 2009 einen nennenswerten Beitrag (in den USA von 3.8 Prozentpunkten) zum Wachstum geleistet hat, auch den Erstquartalszahlen einen kräftigen Schub verleihen sollte. Die Lagerbestände sind zwar gegenüber den Umsätzen nicht mehr übertrieben hoch, doch kommt es nach dem Lagerabbau i.d.R. zu einer heftigen Gegenreaktion, die das Wachstum vorläufig weiter stützt. Gleichzeitig haben sich jedoch die Anzeichen verdichtet, dass das 1Q 2010 den Zenit im zyklischen Lageraufschwung markieren wird. Die Einkaufsmanagerindizes aus China und Japan, die in diesem Zyklus die Erholung angeführt haben, haben schon im 4Q 2009 ihren zyklischen Höhepunkt erreicht. Der US-Einkaufsmanagerindex wird gemäss unseren Studien im ersten 1Q 2010 seinen Zenit erreicht haben. Zwar haben auch einige europäische Stimmungsindikatoren im 1Q 2010 erste Schwierigkeiten bekundet, weiter anzusteigen. Wir denken jedoch, dass Europa mit der üblichen Verzögerung erst im 2Q 2010 den Wachstumszenit erreichen wird.

## Momentum verschiedener Geschäftsklima-Indizes



## Aktienstrategie

### Gegenwind für Aktien nimmt zu

Die Aktienmärkte konnten auch im 1Q 2010 nochmals von einer Verbesserung der Fundamentaldaten profitieren und erreichten neue zyklische Höchststände. Da die globalen Frühindikatoren aber ihren Zenit erreicht haben, wird der Gegenwind für Aktien ab dem 2Q 2010 stark zunehmen. Die erwartete Wachstumsschwäche dürfte zu einer steigenden Risikoprämie für Aktienanlagen führen. Im 1Q 2010 hat sich Euroland zum grössten Sorgenkind der Finanzmärkte entwickelt. Aufgrund der reduzierten Wachstums- und Gewinnschätzungen hat sich der Ausblick für Euroland-Aktien deutlich eingetrübt. Wir favorisieren innerhalb Europas die defensiven Märkte Schweiz und UK. Der britische Aktienmarkt dürfte weiter von der Pfund-Schwäche profitieren und relativ gut abschneiden. Vorsichtig bleiben wir für die Schwellenländer sowie für Japan, welche am meisten unter der bevorstehenden Wachstumsabschwächung leiden dürften. Das Schwergewicht unserer Sektorallokation für das 2Q 2010 legen wir auf defensive Sektoren. In diesen Sektoren sind viele Aktien mit stabilen Wachstumsaussichten und hohe Dividendenrenditen zu finden, welche sich auch bei einer milden Wachstumsabschwächung positiv entwickeln könnten.

**Obligationenstrategie**

**Keine Leitzinserhöhungen 2010**

Die Diskussionen um Griechenland haben die Anleihenmärkte im 1Q 2010 dominiert. Ab dem 2Q 2010 dürfte die sich abzeichnende globale Wachstumsverlangsamung im Mittelpunkt stehen. Aufgrund des unsicheren Wirtschaftsausblicks erwarten wir, dass die Zentralbanken auf eine Erhöhung der Leitzinsen bis in das Jahr 2011 verzichten. Wachstumsverlangsamung und Tiefzinspolitik dürften zu einem Rückgang der Anleihenrenditen bis ins 1Q 2011 führen. Wir legen unseren Fokus auf hochqualitative Unternehmensanleihen, welche weiterhin von einem Rückgang der Kreditrisikoprämien profitieren dürften.

**Währungen**

**Euro bleibt mittelfristig schwach**

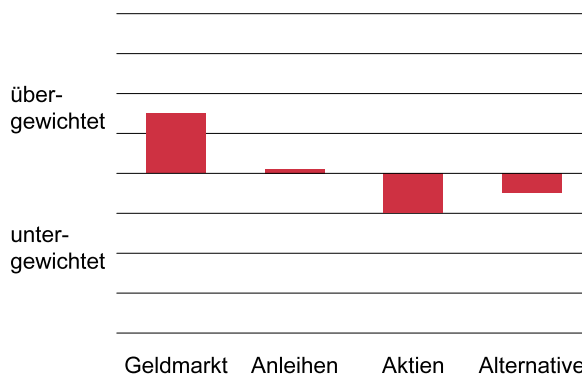
Der Euro steht vor seiner bisher grössten Herausforderung. Die Ängste vor einem Euro-Zerfall sind aber stark übertrieben. Dennoch dürfte sich der Euro höchstens temporär erholen und mittelfristig weiter zur Schwäche neigen. Die Erwartung höherer US-Leitzinsen dürfte dem Dollar zusätzlichen Auftrieb verleihen. Im 2H 2010 werden Rezessionsängste die Nachfrage nach sicheren Häfen stärken. Wir rechnen damit, dass die Interventionsdrohungen der Schweizerischen Nationalbank (SNB) im Jahr 2010 bestehen bleiben. Die SNB dürfte jedoch ein kontinuierliches Abgleiten des Euro-Franken-Wechselkurses billigend in Kauf nehmen.

**Alternative Anlagen**

**Rohstoffanlagen bevorzugt**

Das überraschend starke Wachstum in den Schwellenländern dürfte die Rohstoffpreise im 2Q 2010 weiter unterstützen. Die Nachfrage nach Rohstoffen wird sich trotz der Straffung der Geldpolitik in China und Indien nicht so schnell abschwächen. Wir bevorzugen Industriemetalle vor Edelmetallen und Energierohstoffen. Die meisten Immobilienmärkte haben sich zwar in den letzten Quartalen stabilisiert. Immobilienaktien, welche vom Rückgang der Risikoaversion profitiert haben, dürften aber bei einem Rückschlag der Aktienmärkte besonders stark leiden.

Asset Allocation für 2Q 2010: Aktien untergewichtet



Quelle: Sarasin

**Asset Allocation**

**Deutliche Risikoreduktion**

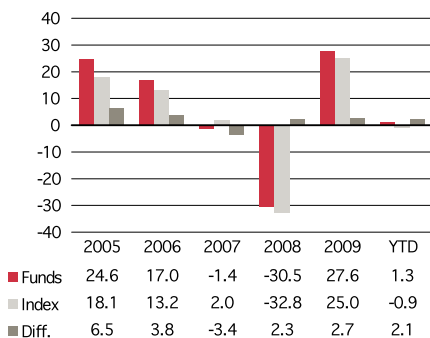
Nachdem wir unsere Gewichtung in Aktien bereits im Dezember 2009 sowie im März 2010 leicht reduzierten, werden wir nun zu Beginn des 2Q 2010 von einer Übergewichtung zu einer Untergewichtung von Aktien wechseln. Da der Zenit des Zyklus hinter uns liegt, werden die positiven Überraschungen bald abnehmen, so dass das Risiko eines signifikanten Rückschlages der Aktienmärkte deutlich ansteigt. Die bevorstehende Wachstumsverlangsamung im 2H 2010 dürfte den Anleihen schon bald Auftrieb verleihen, wobei wir hochqualitative Unternehmensanleihen gegenüber Regierungsanleihen bevorzugen. Innerhalb der Alternativen Anlagen haben Rohstoffanlagen das grössere Potenzial als Immobilienanlagen, welche wir nun untergewichten.

## GAM UK Diversified

### Anlagestrategie

Das Anlageziel dieses Fonds ist Kapitalzuwachs. Er investiert hauptsächlich in Wertpapiere, die in Grossbritannien notiert sind, und strebt die Identifizierung von Bereichen an, die ein übermässig negatives Sentiment aufweisen und Veränderungsimpulse bergen. Die Titelauswahl basiert auf fundamentalen und technischen Analysen. Der Fonds kann das Wechselkursrisiko absichern.

### Wertentwicklung (siehe Hinweise Seite 16)



Quelle: Datastream

### Portfoliozusammensetzung

Informationen über die Portfoliozusammensetzung sind nicht vorhanden.

### Aktuelle Fondsdaten und -informationen

Preis	1 069.8
Fonds Volumen in Mio.	270
Domizil	GB
Fonds Gesellschaft/Portfoliomgmt.	GAM
ISIN	GB0002426426
Valorenummer	386 098
Währung	GBP
EU Steuerrichtlinien	im Bereich keine Steuer
Lancierung	15.08.1990
Verwaltungskosten, p.a. (%)	1.50
TER, p.a. (%)	1.63
Dividendenzahlung	-
Ausschüttung 2009	keine
Referenzindex	FTSE all Share

Quelle: Datastream, Lipper

**Hauptvertriebsstelle für die Schweiz** GAM Anlagefonds AG, Klausstrasse 10, CH-8034 Zürich

**Zahlstelle** Rothschild Bank AG, Zollikerstrasse 181, 8034 Zürich

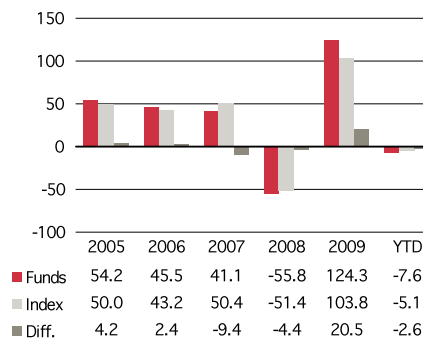
**Prospekt und vereinfachter Prospekt können kostenlos bezogen werden bei** GAM Anlagefonds AG, Klausstrasse 10, CH-8034 Zürich

## BGF Latin American Fund A2

### Anlagestrategie

Der BGF Latin American Fund legt in Unternehmen aus Südamerika an. Er wird aktiv verwaltet und strebt eine kontinuierliche Mehrrendite gegenüber seiner Benchmark an. Das Management orientiert sich zwar am Index, ist jedoch nicht an diesen gebunden. Die grössten Portfolioanteile entfallen nach Brasilien (über 60 %) auf Mexiko und Chile.

### Wertentwicklung (siehe Hinweise Seite 16)



Quelle: Datastream

### Portfoliozusammensetzung

Das Portfolio enthält etwa 50 bis 75 Aktien, deren Gewichtung auf maximal 10 % begrenzt ist. Die Fondspositionen lauten zu 100 % auf südamerikanische Lokalwährungen. Der Fonds wird jedoch in USD und EUR gehandelt, wobei beide Klassen nicht abgesichert sind.

### Aktuelle Fondsdaten und -informationen

Preis	84.54
Fonds Volumen in Mio.	5 936
Domizil	Luxemburg
Fonds Gesellschaft/Portfoliomgmt.	BlackRock
ISIN	LU0072463663
Valorenummer	567 975
Währung	USD
EU Steuerrichtlinien	im Bereich keine Steuer
Lancierung	13.01.1997
Verwaltungskosten, p.a. (%)	1.75
TER, p.a. (%)	2.1
Dividendenzahlung	-
Ausschüttung 2009	keine
Referenzindex	MSCI EM Latin America

Quelle: Datastream, Lipper

**Hauptvertriebsstelle für die Schweiz** BlackRock Investment Management (UK) Limited (London), Zurich Branch, Dreikönigstrasse 31a, CH-8002 Zürich

**Zahlstelle** JPMorgan Chase Bank, National Association, Columbus, Zurich Branch Switzerland, Dreikönigstrasse 21, CH-8002 Zürich

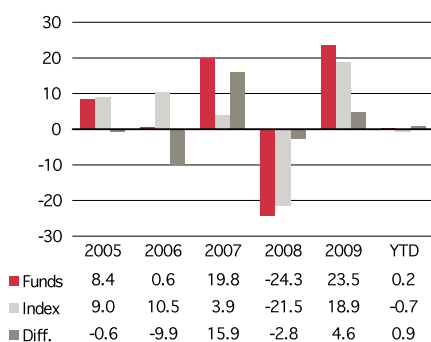
**Prospekt und vereinfachter Prospekt können kostenlos bezogen werden bei** BlackRock Investment Management (UK) Limited (London), Zurich Branch, Dreikönigstrasse 31a, CH-8002 Zürich

## BGF World Healthscience

### Anlagestrategie

Der BGF World Healthscience Fund strebt einen möglichst hohen Gesamtertrag an. Der Fonds investiert global mindestens 70 % seines Anlagevermögens in Aktien von Unternehmungen, deren ökonomische Aktivitäten hauptsächlich in den Bereichen Gesundheit, Pharma, Medizintechnologie und Zubehör sowie Entwicklung von Biotechnologie liegen.

### Wertentwicklung (siehe Hinweise Seite 16)



Quelle: Datastream

### Portfoliozusammensetzung

Informationen über die Portfoliozusammensetzung sind nicht vorhanden.

### Aktuelle Fondsdaten und -informationen

Preis	15.66
Fonds Volumen in Mio.	344
Domizil	Luxemburg
Fonds Gesellschaft/Portfoliomgmt.	BlackRock
ISIN	LU0122379950
Valorenummer	1 211 929
Währung	USD
EU Steuerrichtlinien	im Bereich keine Steuer
Lancierung	10.04.2001
Verwaltungskosten, p.a. (%)	1.50
TER, p.a. (%)	2.05
Dividendenzahlung	-
Ausschüttung 2009	keine
Referenzindex	MSCI World Health Care

Quelle: Datastream, Lipper

**Hauptvertriebsstelle für die Schweiz** BlackRock Investment Management (UK) Limited (London), Zurich Branch, Claridenstrasse 25, P.O.Box 2118, CH-8022 Zürich

**Zahlstelle** JPMorgan Chase Bank, National Association, Columbus, Zurich Branch Switzerland, Dreikönigstrasse 21, CH-8002 Zürich

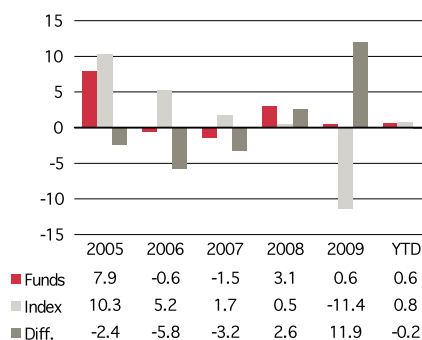
**Prospekt und vereinfachter Prospekt können kostenlos bezogen werden bei** BlackRock Investment Management (UK) Limited (London), Zurich Branch, Claridenstrasse 25, P.O.Box 2118, CH-8022 Zürich

## CS Bond (Lux) £ Aberdeen B

### Anlagestrategie

Das Anlageziel des Fonds ist hohes und regelmässiges Einkommen in GBP unter dem Aspekt der Kapitalsicherheit. Der Fonds investiert in erstklassige und in begrenztem Umfang auch in Anleihen mittlerer Qualität sowie in sonstige fest- und variabelverzinsliche Werte, die zu mindestens zwei Dritteln auf GBP lauten.

### Wertentwicklung (siehe Hinweise Seite 16)



Quelle: Datastream

### Portfoliozusammensetzung

Der Fonds kann auch in nicht auf GBP lautende Anlagen investieren. Der Anteil der nicht gegen das GBP abgesicherten Anlagen des Fonds darf höchstens 10 % seiner Vermögenswerte betragen.

### Aktuelle Fondsdaten und -informationen

Preis	176535
Fonds Volumen in Mio.	55
Domizil	Luxemburg
Fonds Gesellschaft/Portfoliomgmt.	n.a.
ISIN	LU0052915005
Valorenummer	279 168
Währung	GBP
EU Steuerrichtlinien	im Bereich keine Steuer
Lancierung	12.05.1995
Verwaltungskosten, p.a. (%)	0.90
TER, p.a. (%)	1.05
Dividendenzahlung	-
Ausschüttung 2009	keine
Referenzindex	Citigroup WGBI UK

Quelle: Datastream

**Hauptvertriebsstelle für die Schweiz** Credit Suisse Asset Management Funds AG, Sihlcity-Kalanderstrasse 4, CH-8070 Zürich

**Zahlstelle** Credit Suisse, Paradeplatz 8, CH-8001 Zürich

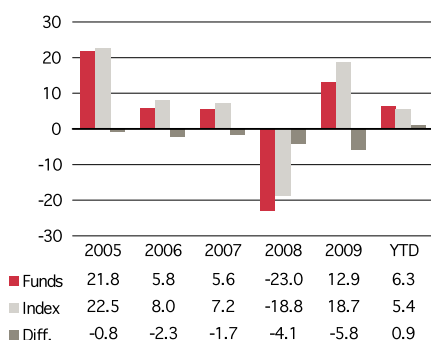
**Prospekt und vereinfachter Prospekt können kostenlos bezogen werden bei** Credit Suisse Asset Management Funds AG, Sihlcity-Kalanderstrasse 4, CH-8070 Zürich

## Fortis L Fund - Equity Cons. Goods World

### Anlagestrategie

Dieser Subfonds investiert im Wesentlichen in internationale Aktien von Unternehmen, die im Gebrauchsgütersektor tätig sind. Hierbei kann es sich um Gesellschaften mit Aktivitäten im Lebensmittel- und Pharmaeinzelhandel, dem Sektor für Lebensmittel, Getränke und Tabakwaren sowie dem Sektor für Haushaltsprodukte und Körperpflegemittel handeln. Der Teilfonds wird nach dem Bottom-Up-Prinzip verwaltet. Bei der Titelauswahl stehen die individuellen Eigenschaften jedes Titels im Mittelpunkt.

### Wertentwicklung (siehe Hinweise Seite 16)



Quelle: Datastream

### Portfoliozusammensetzung

Die Rolle des Fondsmanagers besteht darin, ein diversifiziertes Portfolio aus Aktien mit einem interessanten Risiko-Ertragsverhältnis zusammenzustellen. Der Teilfonds kann zu opportunistischen Zwecken ergänzend in andere Finanzinstrumente anlegen.

### Aktuelle Fondsdaten und -informationen

Preis	344.6799
Fonds Volumen in Mio.	41
Domizil	Luxemburg
Fonds Gesellschaft/Portfoliomgmt.	Fortis
ISIN	LU0080609679
Valorenummer	718 380
Währung	EUR
EU Steuerrichtlinien	im Bereich keine Steuer
Lancierung	03.10.1997
Verwaltungskosten, p.a. (%)	1.50
TER, p.a. (%)	1.83
Dividendenzahlung	-
Ausschüttung 2009	keine
Referenzindex	MSCI World Cons. Staples

Quelle: Datastream, Lipper

**Hauptvertriebsstelle für die Schweiz** Fortis Foreign Fund Services AG, Rennweg 57, Postfach, CH-8021 Zürich

**Zahlstelle** Fortis Banque (Suisse) S.A., Niederlassung Zürich, Rennweg 57, Postfach, CH-8021 Zürich

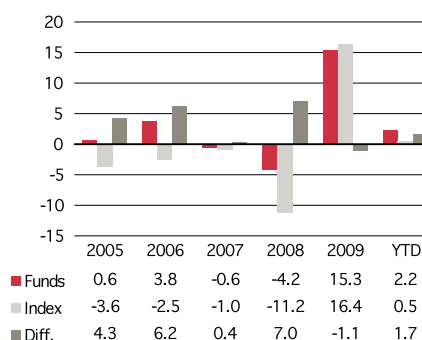
**Prospekt und vereinfachter Prospekt können kostenlos bezogen werden bei** Fortis Foreign Fund Services AG, Rennweg 57, Postfach, CH-8021 Zürich

## UBS (Lux) Bond Sicav - USD Corporates

### Anlagestrategie

Der Fonds investiert hauptsächlich in USD-Unternehmensanleihen mit «Investment Grade»-Rating und verfolgt dabei eine sorgfältige Titel- und Sektorauswahl sowie ein aktives Durationsmanagement. Das Anlageziel besteht in möglichst hohen Renditen im Rahmen der Entwicklung des Marktes für USD-Unternehmensanleihen. Das aktive Portfoliomanagement stellt sicher, dass der aktuellen Wirtschaftslage und der Bonität der Emittenten besonderes Augenmerk geschenkt wird.

### Wertentwicklung (siehe Hinweise Seite 16)



Quelle: Datastream

### Portfoliozusammensetzung

Das Risiko wird durch eine sorgfältige Analyse der Unternehmen und eine breite Diversifizierung des Portefeuilles in Grenzen gehalten. Der Fonds eignet sich besonders für Kunden mit mittelfristigem Anlagehorizont, die bereit sind, ein höheres Risiko als mit Anlagen in Staatsanleihen einzugehen, um so vom Potenzial für attraktive Renditen zu profitieren.

### Aktuelle Fondsdaten und -informationen

Preis	12.69
Fonds Volumen in Mio.	246
Domizil	Luxemburg
Fonds Gesellschaft/Portfoliomgmt.	UBS
ISIN	LU0172069584
Valorenummer	1 640 534
Währung	USD
EU Steuerrichtlinien	im Bereich
Lancierung	25.08.2003
Verwaltungskosten, p.a. (%)	1.14
TER, p.a. (%)	1.19
Dividendenzahlung	-
Ausschüttung 2009	keine
Referenzindex	Barclays Inv. Grade

Quelle: Datastream

**Hauptvertriebsstelle für die Schweiz** UBS Fund Management (Switzerland) AG, Postfach, CH-4002 Basel

**Zahlstelle** UBS AG, Postfach, CH-4002 Basel

**Prospekt und vereinfachter Prospekt können kostenlos bezogen werden bei** UBS Fund Management (Switzerland) AG, Postfach, CH-4002 Basel

**Aktienfonds****Aktien Schweiz**

Fonds/Index	Währung	Preis	Jahres-performance	3J Perf. Ann.	ISIN	Ausschüttung	Domizil	EU-Zinsbesteuerung
DWS Aktien Schweiz	CHF	39.62	8.05 %	n.a.	DE000DWS0D27	Jährlich	DE	n.a.
SMI	CHF		4.65 %	-6.05 %				

**Nebenwerte Schweiz**

Fonds/Index	Währung	Preis	Jahres-performance	3J Perf. Ann.	ISIN	Ausschüttung	Domizil	EU-Zinsbesteuerung
Pictet (CH) - Swiss Mid-Small Cap P	CHF	3 138.38	8.62 %	-2.01 %	CH0003299580	Jährlich	CH	Nein
SPI S&M Caps	CHF		9.03 %	-6.95 %				

**Aktien Deutschland**

Fonds/Index	Währung	Preis	Jahres-performance	3J Perf. Ann.	ISIN	Ausschüttung	Domizil	EU-Zinsbesteuerung
DWS Deutschland	EUR	94.29	6.31 %	2.36 %	DE0008490962	Jährlich	DE	Nein
MSCI Germany	EUR		3.04 %	-5.48 %				

**Nebenwerte Deutschland**

Fonds/Index	Währung	Preis	Jahres-performance	3J Perf. Ann.	ISIN	Ausschüttung	Domizil	EU-Zinsbesteuerung
UBS Equity Fund Small Caps Germany	EUR	231.28	12.47 %	-5.15 %	DE0009751651	Jährlich	DE	Nein
MSCI Small Cap Germany	EUR		8.84 %	-7.00 %				

**Europa**

Fonds/Index	Währung	Preis	Jahres-performance	3J Perf. Ann.	ISIN	Ausschüttung	Domizil	EU-Zinsbesteuerung
Carmignac Grande Europe	EUR	131.18	5.82 %	-6.73 %	LU0099161993	Nein	LU	n.a.
DJ Stoxx 600	EUR		3.94 %	-7.53 %				

**Blue Chips Europa**

Fonds/Index	Währung	Preis	Jahres-performance	3J Perf. Ann.	ISIN	Ausschüttung	Domizil	EU-Zinsbesteuerung
Henderson Pan European EF	EUR	15.56	7.02 %	-3.23 %	LU0138821268	Nein	LU	Nein
FTSE World Europe	EUR		3.71 %	-7.37 %				

**Nebenwerte Europa**

Fonds/Index	Währung	Preis	Jahres-performance	3J Perf. Ann.	ISIN	Ausschüttung	Domizil	EU-Zinsbesteuerung
Gartmore Pan European Smaller Comp.	EUR	5.12	8.20 %	-6.88 %	LU0135928611	Nein	LU	Nein
MSCI Europe Small Companies	EUR		9.77 %	-11.80 %				

**Frankreich**

Fonds/Index	Währung	Preis	Jahres-performance	3J Perf. Ann.	ISIN	Ausschüttung	Domizil	EU-Zinsbesteuerung
Fidelity Funds - France A Euro	EUR	35.41	3.84 %	-6.32 %	LU0048579410	Jährlich	LU	Nein
MSCI France	EUR		2.52 %	-6.95 %				

siehe Hinweise Seite 16



## Italien

Fonds/Index	Währung	Preis	Jahres-performance	3J Perf. Ann.	ISIN	Ausschüttung	Domizil	EU-Zinsbesteuerung
Fidelity Funds - Italy A Euro	EUR	26.38	1.97%	-15.78%	LU0048584766	jährlich	LU	Nein
MSCI Italy	EUR		-0.73%	-13.95%				

## Grossbritannien

Fonds/Index	Währung	Preis	Jahres-performance	3J Perf. Ann.	ISIN	Ausschüttung	Domizil	EU-Zinsbesteuerung
Dexia Equities L - United Kingdom	GBP	255.19	5.60%	1.28%	LU0093582269	Nein	LU	Ja
MSCI Great Britain	GBP		5.34%	0.54%				

## USA

Fonds/Index	Währung	Preis	Jahres-performance	3J Perf. Ann.	ISIN	Ausschüttung	Domizil	EU-Zinsbesteuerung
Robeco US Premium Equities	USD	113.55	4.78%	-0.78%	LU0226953718	Nein	LU	Nein
Russel 3000 Index	USD		5.82%	-3.87%				

## Nebenwerte USA

Fonds/Index	Währung	Preis	Jahres-performance	3J Perf. Ann.	ISIN	Ausschüttung	Domizil	EU-Zinsbesteuerung
Schroder ISF US S&M Caps	USD	136.62	3.59%	-0.20%	LU0205193047	Nein	LU	Nein
Russel 2500 Index	USD		9.35%	-3.33%				

## Japan

Fonds/Index	Währung	Preis	Jahres-performance	3J Perf. Ann.	ISIN	Ausschüttung	Domizil	EU-Zinsbesteuerung
Oyster Japan Opportunities Fund	JPY	12 977.00	4.36%	-11.70%	LU0204987902	Nein	LU	Nein
Topix Index	JPY		7.93%	-15.95%				

## China

Fonds/Index	Währung	Preis	Jahres-performance	3J Perf. Ann.	ISIN	Ausschüttung	Domizil	EU-Zinsbesteuerung
Fidelity Fund China Focus A	USD	42.70	-1.79%	12.05%	LU0173614495	jährlich	LU	Nein
MSCI China	USD		-2.05%	7.72%				

## Indien

Fonds/Index	Währung	Preis	Jahres-performance	3J Perf. Ann.	ISIN	Ausschüttung	Domizil	EU-Zinsbesteuerung
JPMF India Fund A	USD	73.84	6.60%	7.34%	LU0058908533	jährlich	LU	Nein
MSCI India	USD		5.59%	10.12%				

## Lateinamerika

Fonds/Index	Währung	Preis	Jahres-performance	3J Perf. Ann.	ISIN	Ausschüttung	Domizil	EU-Zinsbesteuerung
Blackrock Latin American Fund	USD	84.27	-2.58%	9.55%	LU0072463663	Nein	LU	Nein
MSCI EM Latin America	USD		-0.50%	9.33%				

siehe Hinweise Seite 16

## Aktien Schwellenländer weltweit

Fonds/Index	Währung	Preis	Jahres-performance	3J Perf. Ann.	ISIN	Ausschüttung	Domizil	EU-Zinsbesteuerung
Aberdeen GI Emerging Markets Fund	USD	52.65	4.40%	10.83%	LU0132412106	Nein	LU	Nein
MSCI Emerging Markets	USD		1.44%	5.29%				

## Aktien weltweit

Fonds/Index	Währung	Preis	Jahres-performance	3J Perf. Ann.	ISIN	Ausschüttung	Domizil	EU-Zinsbesteuerung
Carmignac Investissement (A)	EUR	8007.40	3.01%	7.82%	FR0010148981	Nein	FR	n.a.
MSCI World	EUR		9.44%	-7.79%				

## Anleihenfonds

## CHF Mittel- bis langfristig

Fonds/Index	Währung	Preis	Jahres-performance	3J Perf. Ann.	ISIN	Ausschüttung	Domizil	EU-Zinsbesteuerung
Credit Suisse Bond Fund Dynamic	CHF	112.32	2.98%	2.37%	CH0002770201	Jährlich	CH	Ja
Citigroup GBI Switzerland All Maturities	CHF		1.03%	4.46%				

## CHF Inflationsgeschützte Anleihen

Fonds/Index	Währung	Preis	Jahres-performance	3J Perf. Ann.	ISIN	Ausschüttung	Domizil	EU-Zinsbesteuerung
Credit Suisse Bond Fd Inflation Linked	CHF	108.91	0.66%	1.91%	LU0175163889	Nein	LU	Ja
Citigroup GBI Switzerland All Maturities	CHF		1.03%	4.46%				

## CHF Wandelanleihen gehedged

Fonds/Index	Währung	Preis	Jahres-performance	3J Perf. Ann.	ISIN	Ausschüttung	Domizil	EU-Zinsbesteuerung
LODH Horizon - Convertible (CHF) P A	CHF	21.40	1.02%	0.68%	LU0437702334	Nein	LU	n.a.
Not available								

## EUR Mittel- bis langfristig

Fonds/Index	Währung	Preis	Jahres-performance	3J Perf. Ann.	ISIN	Ausschüttung	Domizil	EU-Zinsbesteuerung
BNY Mellon Euroland Bond Fund	EUR	1.43	2.96%	7.82%	IE0032722260	Nein	IE	Ja
Citigroup GBI Europe All Maturities	EUR		2.06%	5.76%				

## EUR Unternehmensanleihen

Fonds/Index	Währung	Preis	Jahres-performance	3J Perf. Ann.	ISIN	Ausschüttung	Domizil	EU-Zinsbesteuerung
Schroder ISF Euro Corporate Bond	EUR	15.95	3.24%	5.61%	LU0113257694	Nein	LU	Ja
Citigroup EuroBIG Corporate	EUR		2.59%	5.84%				

## EUR Inflationsgeschützte Anleihen

Fonds/Index	Währung	Preis	Jahres-performance	3J Perf. Ann.	ISIN	Ausschüttung	Domizil	EU-Zinsbesteuerung
Credit Suisse Bond Fd Inflation Linked	EUR	118.41	0.60%	3.84%	LU0175163459	Nein	LU	Ja
Barclays Euro Govt. Infl-Linked 1-10Y	EUR		0.89%	5.58%				

siehe Hinweise Seite 16

## USD Mittel- bis langfristig

Fonds/Index	Währung	Preis	Jahres-performance	3J Perf. Ann.	ISIN	Ausschüttung	Domizil	EU-Zinsbesteuerung
Schroder USD Bond Fund	USD	17.73	1.61%	6.37%	LU0106260564	Nein	LU	Ja
Citigroup WGBI 3-5 years	USD		-1.20%	7.89%				

## Anleihen weltweit

Fonds/Index	Währung	Preis	Jahres-performance	3J Perf. Ann.	ISIN	Ausschüttung	Domizil	EU-Zinsbesteuerung
Templeton Global Total Return	USD	22.00	6.08%	14.18%	LU0170475312	Nein	LU	Ja
Citigroup GBI USA All Maturities	USD		0.89%	5.92%				

## Anleihen Schwellenländer weltweit

Fonds/Index	Währung	Preis	Jahres-performance	3J Perf. Ann.	ISIN	Ausschüttung	Domizil	EU-Zinsbesteuerung
Pictet Funds - Global Emerging Debt	USD	251.83	3.53%	8.96%	LU0128467544	Nein	LU	Ja
JPM EMBI GLB	USD		3.94%	7.23%				

## Geldmarktfonds

## CHF

Fonds/Index	Währung	Preis	Jahres-performance	3J Perf. Ann.	ISIN	Ausschüttung	Domizil	EU-Zinsbesteuerung
Clariden Leu (Lie) MM Fund CHF	CHF	1 017.25	0.06%	n.a.	LI0037728396	Nein	LI	n.a.
Citigroup 3 Months CHF	CHF		0.04%	1.72%				

## EUR

Fonds/Index	Währung	Preis	Jahres-performance	3J Perf. Ann.	ISIN	Ausschüttung	Domizil	EU-Zinsbesteuerung
Clariden Leu (Lie) MM Fund EUR	EUR	1 039.54	0.06%	n.a.	LI0037729428	Nein	LI	n.a.
Citigroup 3 Months EUR	EUR		0.11%	3.22%				

## GBP

Fonds/Index	Währung	Preis	Jahres-performance	3J Perf. Ann.	ISIN	Ausschüttung	Domizil	EU-Zinsbesteuerung
JPML Sterling Liquidity Fund	GBP	10 339.25	0.00%	n.a.	LU0161688402	Nein	LU	Ja
Citigroup 3 Months GBP	GBP		0.11%	3.89%				

## USD

Fonds/Index	Währung	Preis	Jahres-performance	3J Perf. Ann.	ISIN	Ausschüttung	Domizil	EU-Zinsbesteuerung
Clariden Leu MM Fund USD	USD	1 019.76	0.04%	n.a.	LI0037729709	Nein	LI	n.a.
Citigroup 3 Months USD	USD		0.05%	2.84%				

## Obligationenähnliche Fonds

## CHF CAT Bond

Fonds/Index	Währung	Preis	Jahres-performance	3J Perf. Ann.	ISIN	Ausschüttung	Domizil	EU-Zinsbesteuerung
Clariden Leu (CH) Cat Bond Fund CHF	CHF	135.89	1.89%	4.34%	CH0012115249	Unregelm.	CH	Ja
Citigroup 3 Months CHF	CHF		0.04%	1.72%				

siehe Hinweise Seite 16

## EUR CAT Bond

Fonds/Index	Währung	Preis	Jahres-performance	3J Perf. Ann.	ISIN	Ausschüttung	Domizil	EU-Zinsbesteuerung
Clariden Leu (CH) Cat Bond Fund EUR	EUR	144.53	1.95%	5.24%	CH0012115264	Unregelm.	CH	Ja
Citigroup 3 Months EUR	EUR		0.11%	3.22%				

## Anlagestrategiefonds

## CHF Strategie - Konservativ

Fonds/Index	Währung	Preis	Jahres-performance	3J Perf. Ann.	ISIN	Ausschüttung	Domizil	EU-Zinsbesteuerung
Swisscanto (LU) Portfolio Fund Yield-B	CHF	155.24	1.72%	-0.18%	LU0161539233	Nein	LU	Nein

## CHF Strategie - Ausgewogen

Fonds/Index	Währung	Preis	Jahres-performance	3J Perf. Ann.	ISIN	Ausschüttung	Domizil	EU-Zinsbesteuerung
Swisscanto PF Balanced B	CHF	178.21	2.46%	-2.32%	LU0161534606	Nein	LU	Nein

## CHF Strategie - Wachstum

Fonds/Index	Währung	Preis	Jahres-performance	3J Perf. Ann.	ISIN	Ausschüttung	Domizil	EU-Zinsbesteuerung
Swisscanto PF Growth B	CHF	218.09	2.80%	-4.54%	LU0112806418	Nein	LU	Nein

## EUR Strategie - Konservativ

Fonds/Index	Währung	Preis	Jahres-performance	3J Perf. Ann.	ISIN	Ausschüttung	Domizil	EU-Zinsbesteuerung
UBS (Lux) SF-Yield B	EUR	2 630.81	3.02%	1.66%	LU0033040782	Nein	LU	Ja

## EUR Strategie - Ausgewogen

Fonds/Index	Währung	Preis	Jahres-performance	3J Perf. Ann.	ISIN	Ausschüttung	Domizil	EU-Zinsbesteuerung
Swisscanto PF Balanced B	EUR	102.99	4.72%	0.84%	LU0236191481	Nein	LU	n.a.

## EUR Strategie - Wachstum

Fonds/Index	Währung	Preis	Jahres-performance	3J Perf. Ann.	ISIN	Ausschüttung	Domizil	EU-Zinsbesteuerung
Swisscanto PF Growth B	EUR	103.88	5.00%	-1.63%	LU0112799613	Nein	LU	Nein

## USD Strategie - Konservativ

Fonds/Index	Währung	Preis	Jahres-performance	3J Perf. Ann.	ISIN	Ausschüttung	Domizil	EU-Zinsbesteuerung
JB Strategy Conservative B	USD	122.84	1.39%	0.15%	LU0175821353	Nein	LU	Ja

## USD Strategie - Ausgewogen

Fonds/Index	Währung	Preis	Jahres-performance	3J Perf. Ann.	ISIN	Ausschüttung	Domizil	EU-Zinsbesteuerung
UBS (Lux) SF-Balanced USD B	USD	2 141.31	1.84%	-0.52%	LU0049785792	Nein	LU	Nein

## USD Strategie - Wachstum

Fonds/Index	Währung	Preis	Jahres-performance	3J Perf. Ann.	ISIN	Ausschüttung	Domizil	EU-Zinsbesteuerung
CS Portfolio Fund Growth B	USD	190.87	1.01%	-3.27%	LU0078042453	Nein	LU	Nein

siehe Hinweise Seite 16

**Sektor-Fonds****Energie**

Fonds/Index	Währung	Preis	Jahres-performance	3J Perf. Ann.	ISIN	Ausschüttung	Domizil	EU-Zinsbesteuerung
Investec GSF Global Energy Fund	USD	304.06	-3.25 %	1.48 %	LU0345779515	Jährlich	LU	Nein
MSCI Energy	USD		-2.31 %	-0.28 %				

**Alternative Energien**

Fonds/Index	Währung	Preis	Jahres-performance	3J Perf. Ann.	ISIN	Ausschüttung	Domizil	EU-Zinsbesteuerung
Pictet Fund Lux Clean Energy	USD	79.83	-6.27 %	n.a.	LU0280430660	Nein	LU	n.a.
MSCI Energy	USD		-2.31 %	-0.28 %				

**Versorger**

Fonds/Index	Währung	Preis	Jahres-performance	3J Perf. Ann.	ISIN	Ausschüttung	Domizil	EU-Zinsbesteuerung
ING Utilites Fund	USD	591.69	-7.67 %	-10.35 %	LU0119219227	Nein	LU	Nein
MSCI Utilities	USD		-4.45 %	-5.59 %				

**Familienunternehmen**

Fonds/Index	Währung	Preis	Jahres-performance	3J Perf. Ann.	ISIN	Ausschüttung	Domizil	EU-Zinsbesteuerung
Kapitalfonds LK Family Business	EUR	98.98	10.01 %	-1.16 %	LU0179106983	Jährlich	LU	n.a.
MSCI Europe	EUR		3.68 %	-7.60 %				

**Finanzwerte**

Fonds/Index	Währung	Preis	Jahres-performance	3J Perf. Ann.	ISIN	Ausschüttung	Domizil	EU-Zinsbesteuerung
CAAM Global Finance	USD	10.24	2.71 %	-11.03 %	LU0119138732	Nein	LU	n.a.
MSCI World Financials	USD		10.45 %	-25.47 %				

**Wassersektor**

Fonds/Index	Währung	Preis	Jahres-performance	3J Perf. Ann.	ISIN	Ausschüttung	Domizil	EU-Zinsbesteuerung
Pictet Funds Water P Cap	EUR	131.13	5.81 %	-5.16 %	LU0104884860	Nein	LU	Nein
MSCI World Water Utilities	EUR		-6.71 %	-0.68 %				

**Gesundheitswesen weltweit**

Fonds/Index	Währung	Preis	Jahres-performance	3J Perf. Ann.	ISIN	Ausschüttung	Domizil	EU-Zinsbesteuerung
BGF World Health Science	USD	15.78	4.23 %	3.97 %	LU0122379950	Nein	LU	Nein
MSCI World Health Care	USD		1.62 %	-0.77 %				

**Gesundheitswesen Europa**

Fonds/Index	Währung	Preis	Jahres-performance	3J Perf. Ann.	ISIN	Ausschüttung	Domizil	EU-Zinsbesteuerung
Fortis Equity Health Care Europe	EUR	105.28	4.63 %	-4.28 %	LU0119119864	Nein	LU	Nein
MSCI Europe Health Care	EUR		8.52 %	-4.34 %				

siehe Hinweise Seite 16

## Biotech

Fonds/Index	Währung	Preis	Jahres-performance	3J Perf. Ann.	ISIN	Ausschüttung	Domizil	EU-Zinsbesteuerung
Pictet Funds Biotech P cap	USD	303.86	7.36%	2.69%	LU0090689299	Nein	LU	Nein
MSCI World Biotechnology	USD		6.67%	6.03%				

## Technologie Europa

Fonds/Index	Währung	Preis	Jahres-performance	3J Perf. Ann.	ISIN	Ausschüttung	Domizil	EU-Zinsbesteuerung
JPMF Europe Technology Fund	EUR	8.42	14.56%	-2.56%	LU0104030142	Jährlich	LU	Nein
MSCI Technology Europe	EUR		15.74%	-12.79%				

## Technologie weltweit

Fonds/Index	Währung	Preis	Jahres-performance	3J Perf. Ann.	ISIN	Ausschüttung	Domizil	EU-Zinsbesteuerung
Henderson Global Technology Fund	USD	30.35	2.53%	5.22%	LU0070992663	Nein	LU	n.a.
MSCI World Information Technology	USD		3.09%	0.20%				

## Telekom weltweit

Fonds/Index	Währung	Preis	Jahres-performance	3J Perf. Ann.	ISIN	Ausschüttung	Domizil	EU-Zinsbesteuerung
Fidelity Funds Global Telecom Fund	EUR	6.56	4.23%	-5.01%	LU0099575291	Jährlich	LU	Nein
FTSE Global Telecom Index	EUR		-8.86%	-2.83%				

## Telekom Europa

Fonds/Index	Währung	Preis	Jahres-performance	3J Perf. Ann.	ISIN	Ausschüttung	Domizil	EU-Zinsbesteuerung
Fortis Equity Telecom Europe	EUR	95.63	1.28%	-3.59%	LU0119122900	Nein	LU	Nein
DJ EuroStoxx Telecom Europe	EUR		-3.81%	1.85%				

## Bergbau

Fonds/Index	Währung	Preis	Jahres-performance	3J Perf. Ann.	ISIN	Ausschüttung	Domizil	EU-Zinsbesteuerung
BGF World Mining Fund	USD	68.99	2.79%	2.60%	LU0075056555	Nein	LU	Nein
MSCI World Metals & Mining	USD		2.28%	0.23%				

## Goldminen

Fonds/Index	Währung	Preis	Jahres-performance	3J Perf. Ann.	ISIN	Ausschüttung	Domizil	EU-Zinsbesteuerung
Falcon Gold Equity Fund	USD	430.03	-2.61%	11.12%	CH0002783535	Nein	CH	Nein
FTSE Gold Mines	USD		-3.51%	8.77%				

Quelle: bank zweiplus ag, Bloomberg

siehe Hinweise Seite 16

## Kontakt

Patrik Kauffmann, Produktmanagement, T +41 (0)58 059 27 31, patrik.kauffmann@bankzweiplus.ch

<b>A</b>	aktuelle Preisdaten
<b>abs. Veränderung</b>	absolute Veränderung
<b>ASW</b>	asset swap spread
<b>avg.</b>	average = Durchschnitt
<b>BIP</b>	Bruttoinlandprodukt
<b>Bp</b>	Basispunkt
<b>CPI</b>	Consumer Price Index = Konsumentenpreisindex
<b>BSP</b>	Bruttosozialprodukt
<b>Div. Yield oder DY</b>	dividend yield = Dividendenertrag
<b>E</b>	estimate = Schätzung
<b>EBIT</b>	earnings before interest and taxes = Gewinn vor Zinsen und Steuern
<b>EPS</b>	earnings per share = Gewinn pro Aktie
<b>EV/EBITDA</b>	enterprise value to earnings before interest, taxes, depreciation and amortisation = Verhältnis des Unternehmenswertes zu Gewinn vor Zinsen, Steuern, Abschreibungen und Amortisation
<b>F&amp;E</b>	Forschung & Entwicklung
<b>GAAP</b>	Generally Accepted Accounting Principles = Allgemein anerkannte Rechnungsgrundsätze der Vereinigten Staaten
<b>ggü Vj.</b>	gegenüber Vorjahr
<b>GJ</b>	Geschäftsjahr
<b>L.H. Scale</b>	Left Hand Scale = linke Skala
<b>M&amp;A</b>	Mergers & Acquisitions = Fusionen und Übernahmen
<b>mavg</b>	moving average = gleitender Durchschnitt
<b>Mio.</b>	Millionen
<b>Mrd.</b>	Milliarden
<b>N.A.</b>	not available = nicht verfügbar
<b>p.a.</b>	per annum = pro Jahr
<b>P/E oder KGV</b>	price-to-earnings ratio = Kurs-Gewinn-Verhältnis
<b>R.H. Scale</b>	Right hand scale = rechte Skala
<b>SAA</b>	Strategic Asset Allocation = langfristige Strategie aufgrund des Anlageprofils
<b>TAA</b>	Tactical Asset Allocation = kurzfristige Strategie aufgrund der Rendite-Risiko-Erwartung
<b>vgl.</b>	vergleichen
<b>vs.</b>	Versus
<b>yoy</b>	Year over year = gegenüber Vorjahr

## Impressum

**Marketplus** Monatlicher Marktausblick, April/Mai 2010

**Herausgeberin** bank zweiplus ag, Bändliweg 20, CH-8048 Zürich, productmanagement@bankzweiplus.ch **Quelle** Bank Sarasin & Cie AG, Elisabethenstrasse 62, CH-4002 Basel **Konzept und Gestaltung** Haus der Kommunikation AG, Identity & Design **Abonnement** Neuabonnemente per E-Mail an: marketplus@bankzweiplus.ch **Erscheinungsweise** 12 Online-Ausgaben pro Jahr in deutscher und englischer Sprache auf [www.bankzweiplus.ch/marketplus](http://www.bankzweiplus.ch/marketplus)

## Hinweis zu den Wertentwicklungen

Die Performance in der Vergangenheit ist kein Hinweis auf die zukünftig zu erwartende Performance. Bei der Performanceberechnung werden allfällige bei Zeichnung und Rücknahme von Anteilen erhobene Kommissionen und Kosten nicht berücksichtigt.

## Rechtlicher Hinweis / Haftungsausschluss

Die vorliegende Publikation wurde von der bank zweiplus ag («bzip») ausschliesslich zu Informationszwecken erstellt. Sie ist nicht das Ergebnis einer Finanzanalyse, daher finden die «Richtlinien zur Sicherstellung der Unabhängigkeit der Finanzanalyse» der Schweizerischen Bankiervereinigung keine Anwendung auf das vorliegende Dokument. Diese Publikation wurde aus öffentlich zugänglichen Informationen und Daten («die Informationen») erstellt, welche als zuverlässig erachtet werden und stützt sich auf die jeweilige angegebene Quelle. Trotzdem kann bzip weder eine vertragliche noch eine stillschweigende Haftung dafür übernehmen, dass diese Informationen korrekt und vollständig sind. Mögliche Fehler dieser Informationen bilden keine Grundlage für eine direkte oder indirekte Haftung der bzip. Insbesondere ist bzip nicht dafür verantwortlich, dass die hier geäusserten Meinungen, Pläne oder Details über Produkte, die Strategien derselben, das volkswirtschaftliche Umfeld, das Markt-, Konkurrenz- oder regulatorische Umfeld etc. unverändert bleiben. Obwohl bzip sich nach besten Kräften bemüht hat, eine zuverlässige Publikation zu erstellen, kann nicht ausgeschlossen werden, dass diese Publikation Fehler enthält oder unvollständig ist. Weder die Bank, noch die Aktionäre der Bank oder die Mitarbeiter sind dafür verantwortlich, dass die hier abgegebenen Meinungen, Einschätzungen und Schlussfolgerungen zutreffend sind. Selbst wenn diese Publikation im Zusammenhang mit einem bestehenden Vertragsverhältnis abgegeben wurde, ist die Haftung der bzip auf grobe Fahrlässigkeit oder Absicht beschränkt. Darüber hinaus lehnt bzip die Haftung für geringfügige Unkorrektheiten ab. In jedem Fall ist die Haftung der bzip auf denjenigen Betrag beschränkt, wie er üblicherweise zu erwarten wäre. Die Haftung für indirekte Schäden wird ausdrücklich abgelehnt. Diese Publikation stellt kein Angebot, keine Offerte oder Aufforderung zur Offertstellung zum Kauf oder Verkauf von Anlage- oder anderen spezifischen Finanzprodukten dar. Die bisherige Performance einer Anlage ist kein Hinweis auf die zukünftige Entwicklung dieser Anlage. Der Wert von Anlagen und die daraus erzielten Einkünfte können sowohl steigen als auch sinken. Dem Anleger kann ferner nicht zugesichert werden, dass er in jedem Fall alle angelegten Beträge wieder zurückerhält. Internationale Anlagen beinhalten neben den Währungsrisiken auch Risiken im Zusammenhang mit politischen und wirtschaftlichen Unsicherheiten anderer Länder. Die in dieser Publikation erwähnten Produkte sind nicht für alle Empfänger geeignet. Wir empfehlen vor einer Investition detaillierte Informationen über das jeweilige Produkt einzuholen sowie einen professionellen Berater zu konsultieren. Jede Investitionsentscheidung bedarf gründlicher sowie sorgfältiger Abklärungen und sollte nicht allein aufgrund dieses Dokumentes erfolgen. Die vorliegende Publikation darf nur für den Eigenbedarf verwendet und nicht weitervertrieben werden.

## Fondsselektionsliste: Anlage / Wertentwicklung

Wir empfehlen Ihnen, vor einer Anlageentscheidung detaillierte Informationen einzuholen. Anlagen sollten auf der Grundlage des aktuellen Verkaufsprospekts getroffen werden. In der Vergangenheit erzielte Wertentwicklungen sind keine Garantie für künftige Trends. Die dargelegte Wertentwicklung berücksichtigt keine Provisionen und Kosten, die bei der Zeichnung und Einlösung von Einheiten fällig werden. Dieses Dokument darf an keine Personen ausserhalb des Landes, in dem Sie dieses Dokument erhalten haben, weitergegeben werden. Sollte eine Person mit Domizil in einer anderen Gerichtsbarkeit diesen Bericht erhalten, muss er/sie alle relevanten Einschränkungen für den Verkauf der hierin genannten Produkte beachten. © Copyright bank zweiplus Ltd. Alle Rechte vorbehalten.