

# Marketplus

Monatlicher Marktausblick  
März / April 2010



# Inhalt

## **Asset Allocation**

Risikopositionen weiter reduzieren 3

## **Fonds im Fokus**

5

## **Fondsselektionsliste**

8

# Risikopositionen weiter reduzieren

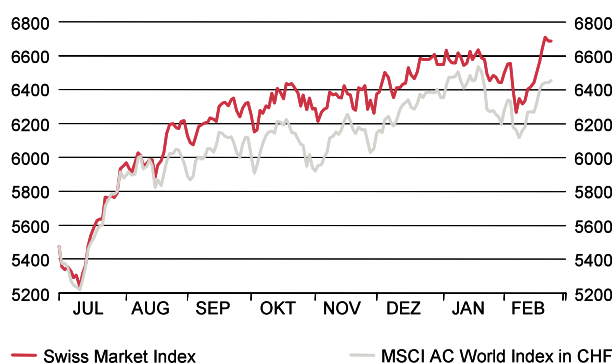
Der starke zyklische Aufschwung im verarbeitenden Gewerbe wird in den nächsten Monaten zu weiteren positiven Überraschungen bei den Unternehmensgewinnen führen. Die Rallye an den Aktienmärkten dürfte daher trotz kleineren Korrekturen noch weitergehen. Da aber die Rückschlagsrisiken allmählich zunehmen, werden wir in starken Marktphasen unsere Aktienpositionen weiter reduzieren. Gute Anlagemöglichkeiten sehen wir bei hochqualitativen Unternehmensanleihen mit längerer Laufzeit. Die Rohstoffpreise dürften in der ersten Jahreshälfte noch von der starken Nachfrage der Schwellenländer profitieren, so dass wir an unserer Übergewichtung festhalten.

## Rückblick

### Anlegerstimmung ist eingetrübt

Der Rückschlag an den Aktienmärkten von Mitte Januar bis Mitte Februar hat die Anleger verunsichert. Ist die Erholungsrallye, welche seit einem Jahr andauert, nun vorbei oder war dies nur ein kleiner Zwischenhalt? Trotz aller Sorgen, welche die Anleger umtreiben, erreichte der Schweizer Marktindex (SMI) im Februar einen neuen Höchststand. Insbesondere defensive Titel wie Nestlé oder Novartis konnten sich nicht zuletzt dank positiven Ergebnissen sogar in Korrekturphasen gut halten. So hat der SMI in den letzten Monaten deutlich besser abgeschnitten als der Weltmarktindex (siehe Grafik). Die negative Anlegerstimmung deutet darauf hin, dass die Rallye kurzfristig noch weitergehen könnte.

### CH: SMI profitiert von defensivem Charakter



Quelle: Datastream

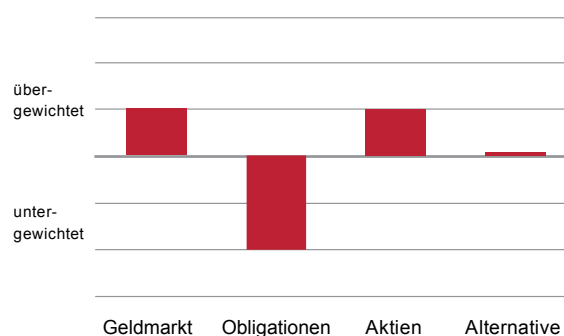
## Makroausblick

### Nahe am Zenit der Konjunktur

Die jüngsten Wirtschaftsdaten aus dem US-Industriesektor waren äusserst positiv. Insgesamt scheint die US-Wirtschaft im 1Q 2010 nochmals an Fahrt zu gewinnen. Damit dürfte aber der Zenit schon bald erreicht sein. Wir rechnen damit, dass die Geschäftsklimaindizes ab dem 2Q 2010 wieder sinken werden. Kurzfristig positiv könnte sich die Erholung am Arbeitsmarkt auswirken. Bereits im 1H 2010 dürfte die US-Arbeitslosigkeit sinken. In Europa dämpft das Thema der zu hohen Staatsverschuldung in der Euroland-Peripherie die Stimmung. Wie der Anstieg der Erwartungen im deutschen Ifo-Index andeutet, könnte sich der schwächere Euro

aber positiv auf die Exporte auswirken. Asien wächst weiterhin stark, doch dürfte sich auch hier das Wachstum in der zweiten Jahreshälfte abschwächen.

### Asset Allocation: Aktien nur noch leicht übergewichtet



Quelle: Sarasin

## Aktienstrategie

### Defensive Ausrichtung der Portfolios

Mit dem Erreichen des Zenits der Konjunktur setzt meist eine Phase einer unterdurchschnittlichen Performance für Aktien ein. Wir sehen daher nur noch beschränktes Kurspotenzial für den Gesamtmarkt und fokussieren uns zunehmend auf die Titelauswahl. Wir denken, dass Qualitätsattribute in den nächsten Monaten wichtiger werden und bevorzugen grosskapitalisierte Unternehmen mit einer soliden Bilanz. Aufgrund der tiefen Zinsen erscheinen Aktien mit einer hohen Dividendenrendite als besonders attraktiv. Natürlich darf ein robustes Wachstum nicht fehlen, um eine überdurchschnittliche Bewertung zu rechtfertigen. Titel wie z.B. Nestlé oder Roche erfüllen diese Kriterien und entsprechen ebenfalls unserer defensiven Sektorallokation. In unserer regionalen Strategie bevorzugen wir in Europa die Heimmärkte und sind insgesamt für die Schwellenländer vorsichtig. Die Schwellenländeraktien dürften weiter unter der Straffung der Geldpolitik in Asien leiden.

## Obligationenstrategie

### «Exit-Strategie» im Fokus

Im Februar wurde einmal mehr die «Exit-Strategie» der Notenbanken diskutiert. Die Normalisierung der Geldpolitik geht kontinuierlich weiter. So hat China bereits zum zweiten Mal die Reserveanforde-

rungen für Banken angehoben. Die US-Notenbank überraschte die Finanzmärkte mit einer Erhöhung des Diskontsatzes. In der Folge dürften die Zinserwartungen noch ansteigen, doch denken wir nicht, dass die westlichen Zentralbanken die Zinsen 2010 tatsächlich anheben werden. Daraus könnten sich schon bald interessante Anlagemöglichkeiten ergeben. Insbesondere hochqualitative Unternehmensanleihen mit längeren Laufzeiten erscheinen als attraktiv.

#### Euro fällt gegenüber US-Dollar und Schweizer Franken



Quelle: Datastream

#### Währungen

##### EUR leidet unter Griechenland-Drama

Die Angst vor einem Zahlungsausfall griechischer Staatsanleihen führte in den letzten Wochen zu einer massiven Abwertung des Euros. Wir denken, dass diese Ängste übertrieben sind, da die Euro-Kernländer der Peripherie im Notfall beistehen werden. Ohne konkrete Rettungsmassnahmen seitens der Europäischen Union bleibt der Druck auf den Euro jedoch kurzfristig bestehen. Davon profitiert vor allem der Schweizer Franken und der US-Dollar. Während der Schweizer Franken aber nur temporär erstarkt und sich bald wieder abschwächen dürfte, rechnen wir mit einer anhaltenden Dollarstärke.

#### Alternative Anlagen

##### Rohstoffe im Aufwärtstrend

Zweistellige Wachstumsraten in China sind positiv für Rohstoffe mit industriellem Nutzen. Die Rohstoffpreise schwanken allerdings stark und weisen eine hohe Korrelation zu Aktien auf. Dennoch dürften sie im Trend etwas länger steigen als die Aktienmärkte, da neben der rein finanziellen Nachfrage auch die reale Nachfrage für Rohstoffe preisbestimmend ist. Das kräftige globale Wachstum im 1H 2010 dürfte sich daher noch länger positiv auswirken. Andererseits wird es für Immobilienanlagen schwierig werden, sich vom Aktienmarkt abzukoppeln. Aufgrund der gemischten Signale aus den Immobilienmärkten bleiben wir bei unserer neutralen Einschätzung.

#### Asset Allocation

##### Bei Aktien Gewinne mitnehmen

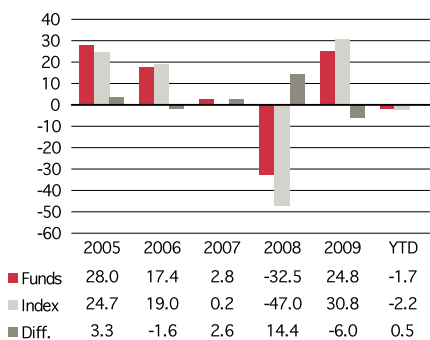
Während der kurzfristige Ausblick für die Aktienmärkte aufgrund der guten Unternehmensergebnisse sowie der zuletzt überverkauften Marktsituation noch positiv ist, trübt sich der mittelfristige Ausblick allmählich ein. Ab dem 2Q 2010 werden fallende Frühindikatoren zu einem starken Gegenwind für Risikoanlagen führen. Ab diesem Zeitpunkt dürften sich Anleihen mit längerer Laufzeit deutlich besser entwickeln als Aktien, welche einen signifikanten Rückschlag erleiden könnten. Wir werden daher in Aufwärtsbewegungen Aktienpositionen verkaufen und bleiben bei einer defensiven Portfoliopositionierung. Da die Rohstoffpreise trotz hoher Volatilität in den nächsten Monaten noch zulegen dürften, halten wir an unserer Übergewichtung der Rohstoffanlagen fest.

## Henderson Pan European EF

### Anlagestrategie

Der Henderson Horizon Pan European Equity Fund investiert in ein fokussiertes Portfolio, welches hauptsächlich Europas vielversprechendste Wachstumsunternehmen enthält. Er wird aktiv verwaltet und zielt darauf ab, die Wertentwicklung seiner Benchmark konsistent zu übertreffen. Der Fondsmanager verfolgt einen «Buy and Hold»-Ansatz, der darauf abzielt, Unternehmen mit guten langfristigen Wachstumsaussichten zu identifizieren. Solange die Firmen die erwartete Rentabilität erreichen und Dividendenwachstum liefern, hält der Manager an den Positionen fest.

### Wertentwicklung (siehe Hinweise Seite 16)



Quelle: Datastream

### Portfoliozusammensetzung

Das Portfolio enthält nicht mehr als 60 Positionen. Die Gewichtung jeder Position ist mindestens 1 %. Es ist sehr unwahrscheinlich, dass eine einzelne Position mehr als 5 % des Fondsvermögens ausmacht. Der Manager ist nicht an einen Referenzindex gebunden.

### Aktuelle Fondsdaten und -informationen

Preis	14.41
Fonds Volumen in Mio.	944
Domizil	Luxembourg
Fonds Gesellschaft/Portfoliomgmt.	Henderson
ISIN	LU0138821268
Valorenummer	1 330 718
Währung	EUR
EU Steuerrichtlinien	im Bereich keine Steuer
Lancierung	17.01.2002
Verwaltungskosten, p.a. (%)	1.20
TER, p.a. (%)	2.03
Dividendenzahlung	-
Ausschüttung 2009	keine
Referenzindex	FTSE Europe

Quelle: Datastream

**Hauptvertriebsstelle für die Schweiz** Fortis Foreign Fund Services AG, Rennweg 57, CH-8021 Zürich

**Zahlstelle** Fortis Banque (Suisse) S.A., Rennweg 57, CH-8021 Zürich

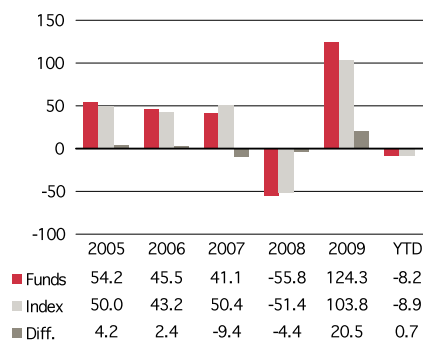
**Prospekt und vereinfachter Prospekt können kostenlos bezogen werden bei** Fortis Foreign Fund Services AG, Rennweg 57, CH-8021 Zürich

## BGF Latin American Fund A2

### Anlagestrategie

Der BGF Latin American Fund legt in Unternehmen aus Südamerika an. Er wird aktiv verwaltet und strebt eine kontinuierliche Mehrrendite gegenüber seiner Benchmark an. Das Management orientiert sich zwar am Index, ist jedoch nicht an diesen gebunden. Die grössten Portfolioanteile entfallen nach Brasilien (über 60 %) auf Mexiko und Chile.

### Wertentwicklung (siehe Hinweise Seite 16)



Quelle: Datastream

### Portfoliozusammensetzung

Das Portfolio enthält etwa 50 bis 75 Aktien, deren Gewichtung auf maximal 10 % begrenzt ist. Die Fondspositionen lauten zu 100 % auf südamerikanische Lokalwährungen. Der Fonds wird jedoch in USD und EUR gehandelt, wobei beide Klassen nicht abgesichert sind.

### Aktuelle Fondsdaten und -informationen

Preis	77.92
Fonds Volumen in Mio.	5 936
Domizil	Luxembourg
Fonds Gesellschaft/Portfoliomgmt.	BlackRock
ISIN	LU0072463663
Valorenummer	567 975
Währung	USD
EU Steuerrichtlinien	im Bereich keine Steuer
Lancierung	13.01.1997
Verwaltungskosten, p.a. (%)	1.75
TER, p.a. (%)	2.08
Dividendenzahlung	-
Ausschüttung 2008	Keine
Referenzindex	MSCI EM Latin America

Quelle: Datastream

**Hauptvertriebsstelle für die Schweiz** BlackRock Investment Management (UK) Limited (London), Zurich Branch, Dreikönigstrasse 31a, CH-8002 Zürich

**Zahlstelle** JPMorgan Chase Bank, National Association, Columbus, Zurich Branch, Dreikönigstrasse 21, CH-8002 Zürich

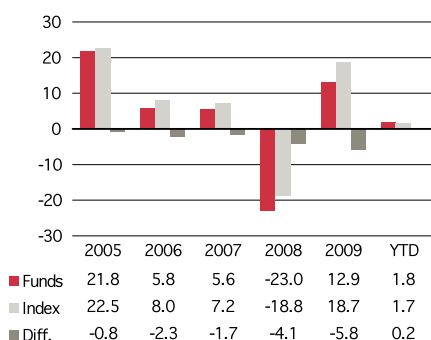
**Prospekt und vereinfachter Prospekt können kostenlos bezogen werden bei** BlackRock Investment Management (UK) Limited (London), Zurich Branch, Dreikönigstrasse 31a, CH-8002 Zürich

## Fortis L Fund – Equity Cons. Goods World

### Anlagestrategie

Dieser Subfonds investiert im Wesentlichen in internationale Aktien von Unternehmen, die im Gebrauchsgütersektor tätig sind. Hierbei kann es sich um Gesellschaften mit Aktivitäten im Lebensmittel- und Pharmaeinzelhandel, dem Sektor für Lebensmittel, Getränke und Tabakwaren sowie dem Sektor für Haushaltsprodukte und Körperpflegemittel handeln. Der Teilfonds wird nach dem Bottom-Up-Prinzip verwaltet. Bei der Titelauswahl stehen die individuellen Eigenschaften jedes Titels im Mittelpunkt.

### Wertentwicklung (siehe Hinweise Seite 16)



Quelle: Datastream

### Portfoliozusammensetzung

Die Rolle des Fondsmanagers besteht darin, ein diversifiziertes Portfolio aus Aktien mit einem interessanten Risiko-Ertragsverhältnis zusammenzustellen. Der Teilfonds kann zu opportunistischen Zwecken ergänzend in andere Finanzinstrumente anlegen.

### Aktuelle Fondsdaten und -informationen

Preis	326.5898
Fonds Volumen in Mio.	95
Domizil	Luxembourg
Fonds Gesellschaft/Portfoliomgmt.	Fortis
ISIN	LU0080609679
Valorenummer	718 380
Währung	EUR
EU Steuerrichtlinien	im Bereich keine Steuer
Lancierung	03.10.1997
Verwaltungskosten, p.a. (%)	1.50
TER, p.a. (%)	1.83
Dividendenzahlung	-
Ausschüttung 2009	keine
Referenzindex	MSCI World Cons. Staples

Quelle: Datastream

**Hauptvertriebsstelle für die Schweiz** Fortis Foreign Fund Services AG, Rennweg 57, CH-8021 Zürich

**Zahlstelle** Fortis Banque (Suisse) S.A., Niederlassung Zürich, Rennweg 57, Postfach, CH-8021 Zürich

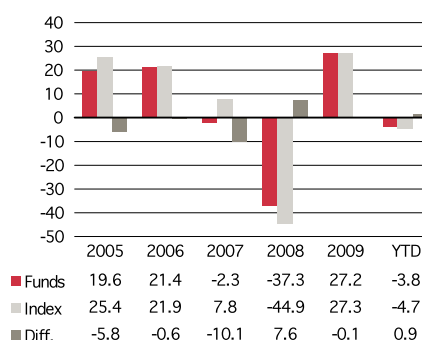
**Prospekt und vereinfachter Prospekt können kostenlos bezogen werden bei** Fortis Foreign Fund Services AG, Rennweg 57, Postfach, CH-8021 Zürich

## ING Invest Euro High Dividend

### Anlagestrategie

Der ING (L) Invest Euro High Dividend Equity Fund legt in Unternehmen aus Europa (ohne Grossbritannien) an. Er wird aktiv verwaltet und strebt eine kontinuierliche Mehrrendite gegenüber seiner Benchmark an. Das Management orientiert sich an Albert Einsteins Ausspruch, nach dem der Zinseszins die grösste mathematische Entdeckung aller Zeiten ist. Durch den Anlageansatz wird das Risiko reduziert.

### Wertentwicklung (siehe Hinweise Seite 16)



Quelle: Datastream

### Portfoliozusammensetzung

Das Portfolio enthält etwa 100 bis 130 Aktien, die ungefähr gleich gewichtet sind. Das Management bevorzugt Unternehmen grosser und mittlerer Marktkapitalisierung, die eine attraktive Dividendenrendite bieten.

### Aktuelle Fondsdaten und -informationen

Preis	353.42
Fonds Volumen in Mio.	531
Domizil	Luxembourg
Fonds Gesellschaft/Portfoliomgmt.	ING
ISIN	LU0127786431
Valorenummer	1 163 592
Währung	EUR
EU Steuerrichtlinien	im Bereich keine Steuer
Lancierung	07.04.1999
Verwaltungskosten, p.a. (%)	1.50
TER, p.a. (%)	1.61
Dividendenzahlung	-
Ausschüttung 2008	Keine
Referenzindex	MSCI EMU

Quelle: Datastream

**Hauptvertriebsstelle für die Schweiz** ING Bank (Switzerland) SA, 30 avenue de Frontenex, CH-1211 Genève 6

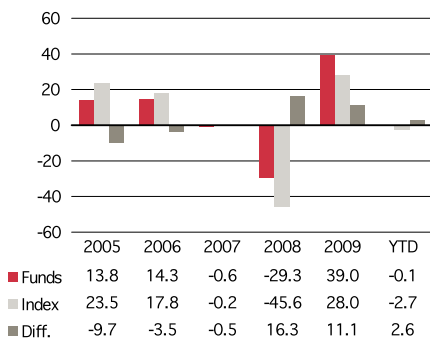
**Zahlstelle** ING Bank (Switzerland) SA, 30 avenue de Frontenex, CH-1211 Genève 6  
**Prospekt und vereinfachter Prospekt können kostenlos bezogen werden bei** ING Bank (Switzerland) SA, 30 avenue de Frontenex, CH-1211 Genève 6

## RMF Convertibles Europe

### Anlagestrategie

Der RMF Convertibles Europe Bond Fund legt in europäische Wandelanleihen an. Er wird aktiv verwaltet und zielt darauf ab, seine Benchmark kontinuierlich zu übertreffen. Dazu werden trendfolgende Timing-Signale beobachtet, um das Portfolio-Delta (Markt-Timing) zu verwalten. Da dieses üblicherweise zwischen 0.2 und 0.5 liegt, handelt es sich um eine Hybrid-Wandelanleihe.

### Wertentwicklung (siehe Hinweise Seite 16)



Quelle: Datastream

### Portfoliozusammensetzung

Das Portfolio enthält rund 30 bis 50 Wandelanleihen, deren Halteperiode höchstens etwa 1.5 Jahre beträgt und deren Gewichtung auf maximal 10 % begrenzt ist. Die Fondspositionen sind zu 70-100 % gegen EUR abgesichert.

### Aktuelle Fondsdaten und -informationen

Preis	147.24
Fonds Volumen in Mio.	387
Domizil	Luxemburg
Fonds Gesellschaft/Portfoliomgmt.	RMF
ISIN	LU0114314536
Valorenummer	1 097 919
Währung	EUR
EU Steuerrichtlinien	im Bereich
Lancierung	24.11.2003
Verwaltungskosten, p.a. (%)	1.50
TER, p.a. (%)	1.69
Dividendenzahlung	-
Ausschüttung 2008	Keine
Referenzindex	DJ Stoxx 600

Quelle: Datastream

**Hauptvertriebsstelle für die Schweiz** MAN Investments (CH) AG, Etzelstrasse 27, CH-8808 Pfäffikon SZ

**Zahlstelle** RBC Dexia Investor Services Bank S.A., Zurich Branch, Badenerstrasse 565, PO Box 101, CH-8066 Zürich

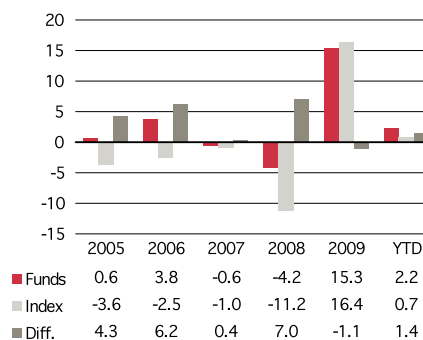
**Prospekt und vereinfachter Prospekt können kostenlos bezogen werden bei** MAN Investments (CH) AG, Etzelstrasse 27, CH-8808 Pfäffikon SZ

## UBS (Lux) Bond Sicav - USD Corporates

### Anlagestrategie

Der Fonds investiert hauptsächlich in USD-Unternehmensanleihen mit «Investment Grade»-Rating und verfolgt dabei eine sorgfältige Titel- und Sektorauswahl sowie ein aktives Durationsmanagement. Das Anlageziel besteht in möglichst hohen Renditen im Rahmen der Entwicklung des Marktes für USD-Unternehmensanleihen. Das aktive Portfoliomanagement stellt sicher, dass der aktuellen Wirtschaftslage und der Bonität der Emittenten besonderes Augenmerk geschenkt wird.

### Wertentwicklung (siehe Hinweise Seite 16)



Quelle: Datastream

### Portfoliozusammensetzung

Das Risiko wird durch eine sorgfältige Analyse der Unternehmen und eine breite Diversifizierung des Portefeuilles in Grenzen gehalten. Der Fonds eignet sich besonders für Kunden mit mittelfristigem Anlagehorizont, die bereit sind, ein höheres Risiko als mit Anlagen in Staatsanleihen einzugehen, um so vom Potenzial für attraktive Renditen zu profitieren.

### Aktuelle Fondsdaten und -informationen

Preis	12.71
Fonds Volumen in Mio.	246
Domizil	Luxemburg
Fonds Gesellschaft/Portfoliomgmt.	UBS
ISIN	LU0172069584
Valorenummer	1 640 534
Währung	USD
EU Steuerrichtlinien	im Bereich
Lancierung	25.08.2003
Verwaltungskosten, p.a. (%)	1.14
TER, p.a. (%)	1.19
Dividendenzahlung	-
Ausschüttung 2009	keine
Referenzindex	Barclays Inv. Grade

Quelle: Datastream

**Hauptvertriebsstelle für die Schweiz** UBS Fund Management (Switzerland) AG, Postfach, CH-4002 Basel

**Zahlstelle** UBS AG, Postfach, CH-4002 Basel

**Prospekt und vereinfachter Prospekt können kostenlos bezogen werden bei** UBS Fund Management (Switzerland) AG, Postfach, CH-4002 Basel

**Aktienfonds****Aktien Schweiz**

Fonds/Index	Wahrung	Preis	Jahres-performance	3J Perf. Ann.	ISIN	Ausschutung	Domizil	EU-Zinsbesteuerung
DWS Aktien Schweiz	CHF	37.55	2.40%	n.a.	DE000DWS0D27	Jahrlich	DE	n.a.
SMI	CHF		3.20%	-6.24%				

**Nebenwerte Schweiz**

Fonds/Index	Wahrung	Preis	Jahres-performance	3J Perf. Ann.	ISIN	Ausschutung	Domizil	EU-Zinsbesteuerung
Pictet (CH) - Swiss Mid-Small Cap P	CHF	2 911.98	0.79%	-3.35%	CH0003299580	Jahrlich	CH	Nein
SPI S&M Caps	CHF		1.85%	-7.54%				

**Aktien Deutschland**

Fonds/Index	Wahrung	Preis	Jahres-performance	3J Perf. Ann.	ISIN	Ausschutung	Domizil	EU-Zinsbesteuerung
DWS Deutschland	EUR	85.48	-3.62%	-0.31%	DE0008490962	Jahrlich	DE	Nein
MSCI Germany	EUR		-6.32%	-7.44%				

**Nebenwerte Deutschland**

Fonds/Index	Wahrung	Preis	Jahres-performance	3J Perf. Ann.	ISIN	Ausschutung	Domizil	EU-Zinsbesteuerung
UBS Equity Fund Small Caps Germany	EUR	220.87	7.41%	-5.22%	DE0009751651	Jahrlich	DE	Nein
MSCI Small Cap Germany	EUR		0.71%	-7.77%				

**Europa**

Fonds/Index	Wahrung	Preis	Jahres-performance	3J Perf. Ann.	ISIN	Ausschutung	Domizil	EU-Zinsbesteuerung
Oyster European Opportunities	EUR	243.10	-2.88%	-10.59%	LU0096450555	Nein	LU	Nein
Carmignac Grande Europe	EUR	123.81	-0.88%	-7.90%	LU0099161993	Nein	LU	n.a.
MSCI Europe	EUR		-3.30%	-8.98%				

**Blue Chips Europa**

Fonds/Index	Wahrung	Preis	Jahres-performance	3J Perf. Ann.	ISIN	Ausschutung	Domizil	EU-Zinsbesteuerung
Henderson Pan European EF	EUR	14.43	-0.76%	-5.08%	LU0138821268	Nein	LU	Nein
FTSE World Europe	EUR		-3.44%	-8.83%				

**Nebenwerte Europa**

Fonds/Index	Wahrung	Preis	Jahres-performance	3J Perf. Ann.	ISIN	Ausschutung	Domizil	EU-Zinsbesteuerung
Gartmore Pan European Smaller Comp.	EUR	4.72	-0.62%	-8.30%	LU0135928611	Nein	LU	Nein
MSCI Europe Small Companies	EUR		0.60%	-13.28%				

**Frankreich**

Fonds/Index	Wahrung	Preis	Jahres-performance	3J Perf. Ann.	ISIN	Ausschutung	Domizil	EU-Zinsbesteuerung
Fidelity Funds - France A Euro	EUR	32.76	-3.93%	-7.73%	LU0048579410	Jahrlich	LU	Nein
MSCI France	EUR		-4.90%	-8.60%				

siehe Hinweise Seite 16

## Italien

Fonds/Index	Währung	Preis	Jahres-performance	3J Perf. Ann.	ISIN	Ausschüttung	Domizil	EU-Zinsbesteuerung
Fidelity Funds - Italy A Euro	EUR	23.57	-8.89%	-18.11%	LU0048584766	Jährlich	LU	Nein
MSCI Italy	EUR		-9.15%	-16.13%				

## Grossbritannien

Fonds/Index	Währung	Preis	Jahres-performance	3J Perf. Ann.	ISIN	Ausschüttung	Domizil	EU-Zinsbesteuerung
Dexia Equities L - United Kingdom	GBP	236.54	-2.12%	0.11%	LU0093582269	Nein	LU	Ja
MSCI Great Britain	GBP		-1.10%	-0.55%				

## USA

Fonds/Index	Währung	Preis	Jahres-performance	3J Perf. Ann.	ISIN	Ausschüttung	Domizil	EU-Zinsbesteuerung
DWS (CH) US Equities	USD	118.07	-1.92%	-8.76%	CH0004459506	Unregelm.	CH	Nein
S&P 500 Composite Index	USD		-0.95%	-5.68%				

## Nebenwerte USA

Fonds/Index	Währung	Preis	Jahres-performance	3J Perf. Ann.	ISIN	Ausschüttung	Domizil	EU-Zinsbesteuerung
Schroder ISF US S&M Caps	USD	130.57	-0.99%	-1.51%	LU0205193047	Nein	LU	Nein
MSCI USA S&M Cap	USD		1.28%	-6.36%				

## Japan

Fonds/Index	Währung	Preis	Jahres-performance	3J Perf. Ann.	ISIN	Ausschüttung	Domizil	EU-Zinsbesteuerung
Oyster Japan Opportunities Fund	JPY	12 206.00	-1.84%	-14.04%	LU0204987902	Nein	LU	Nein
Topix Index	JPY		-0.95%	-18.86%				

## China

Fonds/Index	Währung	Preis	Jahres-performance	3J Perf. Ann.	ISIN	Ausschüttung	Domizil	EU-Zinsbesteuerung
Fidelity Fund China Focus A	USD	40.17	-7.61%	10.62%	LU0173614495	Jährlich	LU	Nein
MSCI Emerging Markets China	USD		-6.63%	7.31%				

## Indien

Fonds/Index	Währung	Preis	Jahres-performance	3J Perf. Ann.	ISIN	Ausschüttung	Domizil	EU-Zinsbesteuerung
JPMF India Fund A	USD	66.98	-3.31%	4.10%	LU0058908533	Jährlich	LU	Nein
MSCI Emerging Markets India	USD		-4.06%	7.11%				

## Lateinamerika

Fonds/Index	Währung	Preis	Jahres-performance	3J Perf. Ann.	ISIN	Ausschüttung	Domizil	EU-Zinsbesteuerung
Blackrock Latin American Fund	USD	79.91	-7.62%	9.92%	LU0072463663	Nein	LU	Nein
MSCI EM Latin America	USD		-5.19%	12.87%				

siehe Hinweise Seite 16

## Aktien Schwellenländer weltweit

Fonds/Index	Währung	Preis	Jahres-performance	3J Perf. Ann.	ISIN	Ausschüttung	Domizil	EU-Zinsbesteuerung
Aberdeen GI Emerging Markets Fund	USD	48.48	-3.87 %	8.99 %	LU0132412106	Nein	LU	Nein
MSCI Emerging Markets	USD		-5.41 %	3.99 %				

## Aktien weltweit

Fonds/Index	Währung	Preis	Jahres-performance	3J Perf. Ann.	ISIN	Ausschüttung	Domizil	EU-Zinsbesteuerung
Carmignac Investissement (A)	EUR	7 495.60	-3.58 %	5.63 %	FR0010148981	Nein	FR	n.a.
MSCI World	EUR		-8.59 %	-7.89 %				

## Anleihenfonds

## CHF Mittel- bis langfristig

Fonds/Index	Währung	Preis	Jahres-performance	3J Perf. Ann.	ISIN	Ausschüttung	Domizil	EU-Zinsbesteuerung
Credit Suisse Bond Fund Dynamic	CHF	111.56	2.10 %	2.06 %	CH0002770201	Jährlich	CH	Ja
Citigroup Swiss GBI 3-7 years	CHF		1.15 %	4.79 %				

## CHF Inflationsgeschützte Anleihen

Fonds/Index	Währung	Preis	Jahres-performance	3J Perf. Ann.	ISIN	Ausschüttung	Domizil	EU-Zinsbesteuerung
Credit Suisse Bond Fd Inflation Linked	CHF	108.93	0.65 %	1.91 %	LU0175163889	Nein	LU	Ja
Citigroup Swiss GBI All Maturities	CHF		1.28 %	4.31 %				

## CHF Wandelanleihen gehedged

Fonds/Index	Währung	Preis	Jahres-performance	3J Perf. Ann.	ISIN	Ausschüttung	Domizil	EU-Zinsbesteuerung
LODH Horizon - Convertible (CHF) P A	CHF	21.05	-0.64 %	0.46 %	LU0437702334	Nein	LU	n.a.

## EUR Mittel- bis langfristig

Fonds/Index	Währung	Preis	Jahres-performance	3J Perf. Ann.	ISIN	Ausschüttung	Domizil	EU-Zinsbesteuerung
BNY Mellon Euroland Bond Fund	EUR	1.41	1.99 %	7.22 %	IE0032722260	Nein	IE	Ja
Citigroup WGBI Europe 3-5 years	EUR		1.40 %	5.33 %				

## EUR Unternehmensanleihen

Fonds/Index	Währung	Preis	Jahres-performance	3J Perf. Ann.	ISIN	Ausschüttung	Domizil	EU-Zinsbesteuerung
Schroder ISF Euro Corporate Bond	EUR	15.70	1.62 %	5.06 %	LU0113257694	Nein	LU	Ja
Citigroup EuroBIG Corporate	EUR		1.96 %	5.57 %				

## EUR Inflationsgeschützte Anleihen

Fonds/Index	Währung	Preis	Jahres-performance	3J Perf. Ann.	ISIN	Ausschüttung	Domizil	EU-Zinsbesteuerung
Credit Suisse Bond Fd Inflation Linked	EUR	117.91	0.15 %	3.60 %	LU0175163459	Nein	LU	Ja
Citigroup WGBI Europe 3-5 years	EUR		1.35 %	6.23 %				

siehe Hinweise Seite 16

## USD Mittel- bis langfristig

Fonds/Index	Währung	Preis	Jahres-performance	3J Perf. Ann.	ISIN	Ausschüttung	Domizil	EU-Zinsbesteuerung
Schroder USD Bond Fund	USD	17.64	1.09%	6.20%	LU0106260564	Nein	LU	Ja
Citigroup WGBI 3-5 years	USD		0.61%	8.81%				

## Anleihen weltweit

Fonds/Index	Währung	Preis	Jahres-performance	3J Perf. Ann.	ISIN	Ausschüttung	Domizil	EU-Zinsbesteuerung
Templeton Global Total Return	USD	21.26	1.98%	13.33%	LU0170475312	Nein	LU	Ja
Citigroup WGBI 3-5 years	USD		0.61%	8.81%				

## Anleihen Schwellenländer weltweit

Fonds/Index	Währung	Preis	Jahres-performance	3J Perf. Ann.	ISIN	Ausschüttung	Domizil	EU-Zinsbesteuerung
Pictet Funds - Global Emerging Debt	USD	245.30	0.84%	8.49%	LU0128467544	Nein	LU	Ja
JPM EMBI GLB	USD		1.79%	6.80%				

## Geldmarktfonds

## CHF

Fonds/Index	Währung	Preis	Jahres-performance	3J Perf. Ann.	ISIN	Ausschüttung	Domizil	EU-Zinsbesteuerung
Clariden Leu (Lie) MM Fund CHF	CHF	1 017.04	0.04%	n.a.	LI0037728396	Nein	LI	n.a.
Citigroup 3 Months CHF	CHF		0.02%	1.77%				

## EUR

Fonds/Index	Währung	Preis	Jahres-performance	3J Perf. Ann.	ISIN	Ausschüttung	Domizil	EU-Zinsbesteuerung
Clariden Leu (Lie) MM Fund EUR	EUR	1 039.37	0.04%	n.a.	LI0037729428	Nein	LI	n.a.
Citigroup 3 Months EUR	EUR		0.08%	3.32%				

## GBP

Fonds/Index	Währung	Preis	Jahres-performance	3J Perf. Ann.	ISIN	Ausschüttung	Domizil	EU-Zinsbesteuerung
JPML Sterling Liquidity Fund	GBP	10 339.16	0.00%	n.a.	LU0161688402	Nein	LU	Ja
Citigroup 3 Months GBP	GBP		0.07%	4.03%				

## USD

Fonds/Index	Währung	Preis	Jahres-performance	3J Perf. Ann.	ISIN	Ausschüttung	Domizil	EU-Zinsbesteuerung
Clariden Leu MM Fund USD	USD	1 019.65	0.03%	n.a.	LI0037729709	Nein	LI	n.a.
Citigroup 3 Months USD	USD		0.03%	2.98%				

## Obligationenähnliche Fonds

## CHF CAT Bond

Fonds/Index	Währung	Preis	Jahres-performance	3J Perf. Ann.	ISIN	Ausschüttung	Domizil	EU-Zinsbesteuerung
Clariden Leu (CH) Cat Bond Fund CHF	CHF	134.52	0.86%	4.10%	CH0012115249	Jährlich	CH	Ja
Citigroup 3 Months CHF	CHF		0.02%	1.77%				

siehe Hinweise Seite 16

## EUR CAT Bond

Fonds/Index	Währung	Preis	Jahres-performance	3J Perf. Ann.	ISIN	Ausschüttung	Domizil	EU-Zinsbesteuerung
Clariden Leu (CH) Cat Bond Fund EUR	EUR	143.03	0.90%	5.00%	CH0012115264	Jährlich	CH	Ja
Citigroup 3 Months EUR	EUR		0.08%	3.32%				

## Anlagestrategiefonds

## CHF Strategie - Konservativ

Fonds/Index	Währung	Preis	Jahres-performance	3J Perf. Ann.	ISIN	Ausschüttung	Domizil	EU-Zinsbesteuerung
Swisscanto (LU) Portfolio Fund Yield-B	CHF	155.01	1.57%	-0.09%	LU0161539233	Nein	LU	Nein

## CHF Strategie - Ausgewogen

Fonds/Index	Währung	Preis	Jahres-performance	3J Perf. Ann.	ISIN	Ausschüttung	Domizil	EU-Zinsbesteuerung
Swisscanto PF Balanced B	CHF	175.26	0.77%	-2.54%	LU0161534606	Nein	LU	Nein

## CHF Strategie - Wachstum

Fonds/Index	Währung	Preis	Jahres-performance	3J Perf. Ann.	ISIN	Ausschüttung	Domizil	EU-Zinsbesteuerung
Swisscanto PF Growth B	CHF	212.49	0.16%	-4.91%	LU0112806418	Nein	LU	Nein

## EUR Strategie - Konservativ

Fonds/Index	Währung	Preis	Jahres-performance	3J Perf. Ann.	ISIN	Ausschüttung	Domizil	EU-Zinsbesteuerung
UBS (Lux) SF-Yield B	EUR	2 570.75	0.67%	0.91%	LU0033040782	Nein	LU	Ja

## EUR Strategie - Ausgewogen

Fonds/Index	Währung	Preis	Jahres-performance	3J Perf. Ann.	ISIN	Ausschüttung	Domizil	EU-Zinsbesteuerung
Swisscanto PF Balanced B	EUR	99.63	1.30%	-0.16%	LU0236191481	Nein	LU	n.a.

## EUR Strategie - Wachstum

Fonds/Index	Währung	Preis	Jahres-performance	3J Perf. Ann.	ISIN	Ausschüttung	Domizil	EU-Zinsbesteuerung
Swisscanto PF Growth B	EUR	99.22	0.29%	-2.91%	LU0112799613	Nein	LU	Nein

## USD Strategie - Konservativ

Fonds/Index	Währung	Preis	Jahres-performance	3J Perf. Ann.	ISIN	Ausschüttung	Domizil	EU-Zinsbesteuerung
JB Strategy Conservative B	USD	121.01	-0.12%	-0.27%	LU0175821353	Nein	LU	Ja

## USD Strategie - Ausgewogen

Fonds/Index	Währung	Preis	Jahres-performance	3J Perf. Ann.	ISIN	Ausschüttung	Domizil	EU-Zinsbesteuerung
UBS (Lux) SF-Balanced USD B	USD	2 090.10	-0.60%	-1.12%	LU0049785792	Nein	LU	Nein

## USD Strategie - Wachstum

Fonds/Index	Währung	Preis	Jahres-performance	3J Perf. Ann.	ISIN	Ausschüttung	Domizil	EU-Zinsbesteuerung
CS Portfolio Fund Growth B	USD	183.21	-3.84%	-4.44%	LU0078042453	Nein	LU	Nein

siehe Hinweise Seite 16

**Sektor-Fonds****Energie**

Fonds/Index	Währung	Preis	Jahres-performance	3J Perf. Ann.	ISIN	Ausschüttung	Domizil	EU-Zinsbesteuerung
Investec GSF Global Energy Fund	USD	296.69	-4.50%	3.41%	LU0345779515	Jährlich	LU	Nein
MSCI Energy	USD		-5.54%	0.75%				

**Alternative Energien**

Fonds/Index	Währung	Preis	Jahres-performance	3J Perf. Ann.	ISIN	Ausschüttung	Domizil	EU-Zinsbesteuerung
Pictet Fund Lux Clean Energy	USD	76.48	-10.20%	n.a.	LU0280430660	Nein	LU	n.a.
MSCI Energy	USD		-5.54%	0.75%				

**Versorger**

Fonds/Index	Währung	Preis	Jahres-performance	3J Perf. Ann.	ISIN	Ausschüttung	Domizil	EU-Zinsbesteuerung
ING Utilites Fund	USD	587.34	-8.74%	-9.31%	LU0119219227	Nein	LU	Nein
MSCI Utilities	USD		-6.48%	-5.01%				

**Familienunternehmen**

Fonds/Index	Währung	Preis	Jahres-performance	3J Perf. Ann.	ISIN	Ausschüttung	Domizil	EU-Zinsbesteuerung
Kapitalfonds LK Family Business	EUR	91.54	1.75%	-1.32%	LU0179106983	Jährlich	LU	n.a.
MSCI Europe	EUR		-3.30%	-8.98%				

**Finanzwerte**

Fonds/Index	Währung	Preis	Jahres-performance	3J Perf. Ann.	ISIN	Ausschüttung	Domizil	EU-Zinsbesteuerung
CAAM Global Finance	USD	9.47	-5.02%	-13.66%	LU0119138732	Nein	LU	n.a.
MSCI World Financials	USD		0.93%	-27.47%				

**Wassersektor**

Fonds/Index	Währung	Preis	Jahres-performance	3J Perf. Ann.	ISIN	Ausschüttung	Domizil	EU-Zinsbesteuerung
Pictet Funds Water P Cap	EUR	125.41	1.19%	-5.96%	LU0104884860	Nein	LU	Nein
MSCI World Water Utilities	EUR		-5.33%	1.10%				

**Gesundheitswesen weltweit**

Fonds/Index	Währung	Preis	Jahres-performance	3J Perf. Ann.	ISIN	Ausschüttung	Domizil	EU-Zinsbesteuerung
BGF World Health Science	USD	15.17	0.20%	3.18%	LU0122379950	Nein	LU	Nein
MSCI World Health Care	USD		-0.66%	-1.53%				

**Gesundheitswesen Europa**

Fonds/Index	Währung	Preis	Jahres-performance	3J Perf. Ann.	ISIN	Ausschüttung	Domizil	EU-Zinsbesteuerung
Fortis Equity Health Care Europe	EUR	101.97	0.70%	-5.08%	LU0119119864	Nein	LU	Nein
MSCI Europe Health Care	EUR		3.79%	-4.63%				

siehe Hinweise Seite 16

**Biotech**

Fonds/Index	Währung	Preis	Jahres-performance	3J Perf. Ann.	ISIN	Ausschüttung	Domizil	EU-Zinsbesteuerung
Pictet Funds Biotech P cap	USD	285.04	0.71 %	-0.12 %	LU0090689299	Nein	LU	Nein
MSCI World Biotechnology	USD		4.45 %	4.08 %				

**Technologie Europa**

Fonds/Index	Währung	Preis	Jahres-performance	3J Perf. Ann.	ISIN	Ausschüttung	Domizil	EU-Zinsbesteuerung
JPMF Europe Technology Fund	EUR	7.58	3.13 %	-5.27 %	LU0104030142	Jährlich	LU	Nein
MSCI Technology Europe	EUR		3.86 %	-15.38 %				

**Technologie weltweit**

Fonds/Index	Währung	Preis	Jahres-performance	3J Perf. Ann.	ISIN	Ausschüttung	Domizil	EU-Zinsbesteuerung
Henderson Global Technology Fund	USD	28.02	-5.34 %	3.07 %	LU0070992663	Nein	LU	n.a.
MSCI World Information Technology	USD		-4.21 %	-2.06 %				

**Telekom weltweit**

Fonds/Index	Währung	Preis	Jahres-performance	3J Perf. Ann.	ISIN	Ausschüttung	Domizil	EU-Zinsbesteuerung
Fidelity Funds Global Telecom Fund	EUR	6.19	-1.67 %	-6.22 %	LU0099575291	Jährlich	LU	Nein
FTSE Global Telecom Index	EUR		-12.46 %	-6.03 %				

**Telekom Europa**

Fonds/Index	Währung	Preis	Jahres-performance	3J Perf. Ann.	ISIN	Ausschüttung	Domizil	EU-Zinsbesteuerung
Fortis Equity Telecom Europe	EUR	91.26	-3.62 %	-4.82 %	LU0119122900	Nein	LU	Nein
DJ EuroStoxx Telecom Europe	EUR		-6.86 %	-0.02 %				

**Bergbau**

Fonds/Index	Währung	Preis	Jahres-performance	3J Perf. Ann.	ISIN	Ausschüttung	Domizil	EU-Zinsbesteuerung
BGF World Mining Fund	USD	62.74	-6.53 %	1.65 %	LU0075056555	Nein	LU	Nein
MSCI World Metals & Mining	USD		-7.00 %	-1.29 %				

**Goldminen**

Fonds/Index	Währung	Preis	Jahres-performance	3J Perf. Ann.	ISIN	Ausschüttung	Domizil	EU-Zinsbesteuerung
BGF World Gold Fund	USD	46.30	-6.65 %	7.47 %	LU0055631609	Nein	LU	Nein
FTSE Gold Mines	USD		-5.39 %	7.31 %				

Quelle: bank zweiplus ag, Bloomberg

siehe Hinweise Seite 16

**Kontakt**

Patrik Kauffmann, Produktmanagement, T +41 (0)58 059 27 31, patrik.kauffmann@bankzweiplus.ch

<b>A</b>	aktuelle Preisdaten
<b>abs. Veränderung</b>	absolute Veränderung
<b>ASW</b>	asset swap spread
<b>avg.</b>	average = Durchschnitt
<b>BIP</b>	Bruttoinlandprodukt
<b>Bp</b>	Basispunkt
<b>CPI</b>	Consumer Price Index = Konsumentenpreisindex
<b>BSP</b>	Bruttosozialprodukt
<b>Div. Yield oder DY</b>	dividend yield = Dividendenertrag
<b>E</b>	estimate = Schätzung
<b>EBIT</b>	earnings before interest and taxes = Gewinn vor Zinsen und Steuern
<b>EPS</b>	earnings per share = Gewinn pro Aktie
<b>EV/EBITDA</b>	enterprise value to earnings before interest, taxes, depreciation and amortisation = Verhältnis des Unternehmenswertes zu Gewinn vor Zinsen, Steuern, Abschreibungen und Amortisation gegenüber Vorjahr
<b>EV/Sales</b>	enterprise value to sales = Verhältnis des Unternehmenswertes zum Umsatz
<b>F&amp;E</b>	Forschung & Entwicklung
<b>GAAP</b>	Generally Accepted Accounting Principles = Allgemein anerkannte Rechnungsgrundsätze der Vereinigten Staaten
<b>ggü Vj.</b>	gegenüber Vorjahr
<b>GJ</b>	Geschäftsjahr
<b>M&amp;A</b>	Mergers & Acquisitions = Fusionen und Übernahmen
<b>mavg</b>	moving average = gleitender Durchschnitt
<b>Mio.</b>	Millionen
<b>Mrd.</b>	Milliarden
<b>N.A.</b>	not available = nicht verfügbar
<b>p.a.</b>	per annum = pro Jahr
<b>P/E oder KGV</b>	price-to-earnings ratio = Kurs-Gewinn-Verhältnis
<b>R.H. Scale</b>	Right hand scale = rechte Skala
<b>SAA</b>	Strategic Asset Allocation = langfristige Strategie aufgrund des Anlageprofils
<b>TAA</b>	Tactical Asset Allocation = kurzfristige Strategie aufgrund der Rendite-Risiko-Erwartung
<b>vgl.</b>	vergleichen
<b>vs.</b>	Versus
<b>yoy</b>	Year over year = gegenüber Vorjahr

## Impressum

**Marketplus** Monatlicher Marktausblick, März / April 2010

**Herausgeberin** bank zweiplus ag, Bändliweg 20, CH-8048 Zürich, productmanagement@bankzweiplus.ch **Quelle** Bank Sarasin & Cie AG, Elisabethenstrasse 62, CH-4002 Basel **Konzept und Gestaltung** Haus der Kommunikation AG, Identity & Design **Abonnement** Neuabonnemente per E-Mail an: marketplus@bankzweiplus.ch **Erscheinungsweise** 12 Online-Ausgaben pro Jahr in deutscher und englischer Sprache auf [www.bankzweiplus.ch/marketplus](http://www.bankzweiplus.ch/marketplus)

## Hinweis zu den Wertentwicklungen

Die Performance in der Vergangenheit ist kein Hinweis auf die zukünftig zu erwartende Performance. Bei der Performanceberechnung werden allfällige bei Zeichnung und Rücknahme von Anteilen erhobene Kommissionen und Kosten nicht berücksichtigt.

## Rechtlicher Hinweis / Haftungsausschluss

Die vorliegende Publikation wurde von der bank zweiplus ag («bzip») ausschliesslich zu Informationszwecken erstellt. Sie ist nicht das Ergebnis einer Finanzanalyse, daher finden die «Richtlinien zur Sicherstellung der Unabhängigkeit der Finanzanalyse» der Schweizerischen Bankiervereinigung keine Anwendung auf das vorliegende Dokument. Diese Publikation wurde aus öffentlich zugänglichen Informationen und Daten («die Informationen») erstellt, welche als zuverlässig erachtet werden und stützt sich auf die jeweilige angegebene Quelle. Trotzdem kann bzip weder eine vertragliche noch eine stillschweigende Haftung dafür übernehmen, dass diese Informationen korrekt und vollständig sind. Mögliche Fehler dieser Informationen bilden keine Grundlage für eine direkte oder indirekte Haftung der bzip. Insbesondere ist bzip nicht dafür verantwortlich, dass die hier geäusserten Meinungen, Pläne oder Details über Produkte, die Strategien derselben, das volkswirtschaftliche Umfeld, das Markt-, Konkurrenz- oder regulatorische Umfeld etc. unverändert bleiben. Obwohl bzip sich nach besten Kräften bemüht hat, eine zuverlässige Publikation zu erstellen, kann nicht ausgeschlossen werden, dass diese Publikation Fehler enthält oder unvollständig ist. Weder die Bank, noch die Aktionäre der Bank oder die Mitarbeiter sind dafür verantwortlich, dass die hier abgegebenen Meinungen, Einschätzungen und Schlussfolgerungen zutreffend sind. Selbst wenn diese Publikation im Zusammenhang mit einem bestehenden Vertragsverhältnis abgegeben wurde, ist die Haftung der bzip auf grobe Fahrlässigkeit oder Absicht beschränkt. Darüber hinaus lehnt bzip die Haftung für geringfügige Unkorrektheiten ab. In jedem Fall ist die Haftung der bzip auf denjenigen Betrag beschränkt, wie er üblicherweise zu erwarten wäre. Die Haftung für indirekte Schäden wird ausdrücklich abgelehnt. Diese Publikation stellt kein Angebot, keine Offerte oder Aufforderung zur Offertstellung zum Kauf oder Verkauf von Anlage- oder anderen spezifischen Finanzprodukten dar. Die bisherige Performance einer Anlage ist kein Hinweis auf die zukünftige Entwicklung dieser Anlage. Der Wert von Anlagen und die daraus erzielten Einkünfte können sowohl steigen als auch sinken. Dem Anleger kann ferner nicht zugesichert werden, dass er in jedem Fall alle angelegten Beträge wieder zurückerhält. Internationale Anlagen beinhalten neben den Währungsrisiken auch Risiken im Zusammenhang mit politischen und wirtschaftlichen Unsicherheiten anderer Länder. Die in dieser Publikation erwähnten Produkte sind nicht für alle Empfänger geeignet. Wir empfehlen vor einer Investition detaillierte Informationen über das jeweilige Produkt einzuholen sowie einen professionellen Berater zu konsultieren. Jede Investitionsentscheidung bedarf gründlicher sowie sorgfältiger Abklärungen und sollte nicht allein aufgrund dieses Dokumentes erfolgen. Die vorliegende Publikation darf nur für den Eigenbedarf verwendet und nicht weitervertrieben werden.

## Fondsselektionsliste: Anlage / Wertentwicklung

Wir empfehlen Ihnen, vor einer Anlageentscheidung detaillierte Informationen einzuholen. Anlagen sollten auf der Grundlage des aktuellen Verkaufsprospekts getroffen werden. In der Vergangenheit erzielte Wertentwicklungen sind keine Garantie für künftige Trends. Die dargelegte Wertentwicklung berücksichtigt keine Provisionen und Kosten, die bei der Zeichnung und Einlösung von Einheiten fällig werden. Dieses Dokument darf an keine Personen ausserhalb des Landes, in dem Sie dieses Dokument erhalten haben, weitergegeben werden. Sollte eine Person mit Domizil in einer anderen Gerichtsbarkeit diesen Bericht erhalten, muss er/sie alle relevanten Einschränkungen für den Verkauf der hierin genannten Produkte beachten. © Copyright bank zweiplus Ltd. Alle Rechte vorbehalten.